

LUKA PLOČE d.d.
Trg kralja Tomislava 21
20 340 Ploče
OIB: 51228874907

GRUPA LUKA PLOČE

**NEREVIDIRANI KONSOLIDIRANI IZVJEŠTAJ
ZA RAZDOBLJE OD 01.01. DO 31.03.2012.**

Ploče, travanj 2012. godine



SADRŽAJ:

a) IZVJEŠTAJ UPRAVE O POSLOVANJU

- Bilanca
- RDG (račun dobiti i gubitka)
- Izvještaj o novčanom toku
- Izvještaj o promjenama kapitala

**b) IZJAVA OSOBE ODGOVORNE ZA SASTAVLJANJE
FINANCIJSKIH IZVJEŠTAJA**



**IZVJEŠĆE UPRAVE O POSLOVANJU GRUPA LUKA PLOČE
U RAZDOBLJU 01.01.2012 - 31.03.2012.**

FINANCIJSKI REZULTAT GRUPE LUKA PLOČE I-III 2012.:

- Promet preko luke Ploče: 0,80 milijuna tona robe
 - 30,76% u odnosu na isto razdoblje prethodne godine.
- Prihod od prodaje: 32,65 milijuna kuna
 - 12,56% u odnosu na isto razdoblje prethodne godine
- EBITDA (dobit prije kamata, poreza i amortizacije): 4,32 milijuna kuna
- EBITDA marža: 13,24%
- EBIT: 1,02 milijuna kuna
- EBIT marža: 3,13%
- Neto dobit: 0,54 milijuna kuna
- Novčani tok od poslovnih aktivnosti: 5,07 milijuna kuna
- Novčani tok od investicijskih aktivnosti: -1,71 milijuna kuna

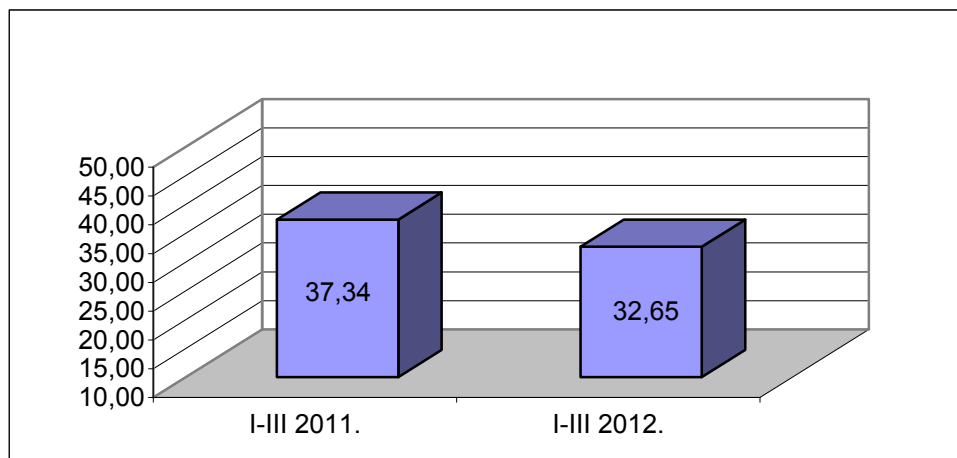


KONSOLIDIRANI PRIHODI

U prvom tromjesečju 2012. godini poslovni prihodi iznose 32,65 milijuna kuna, što je manje za 12,56% u odnosu na prethodnu godinu.

Pad poslovnih prihoda uzrokovan je padom prometa rasutih tereta u zadnjem tromjesečju zbog teškoća u poslovanju glavnih kupaca u BiH i Italiji..

Struktura operativnih prihoda Grupe Luka Ploče (u milijunima kuna)



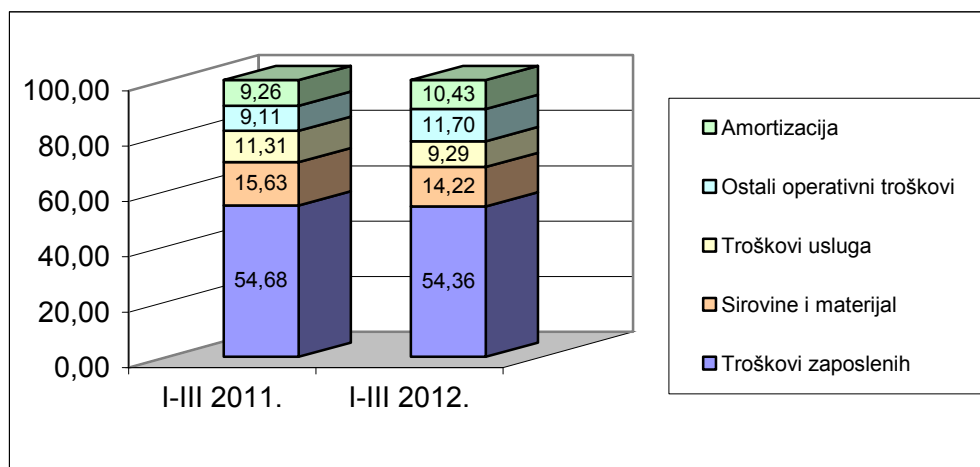


OPERATIVNI TROŠKOVI GRUPE LUKA PLOČE

Operativni troškovi iznose 31,63 milijuna kuna, što je manje za 3,33% u odnosu na isto razdoblje prethodne godine.

Smanjenje troškova rezultat je pada prometa.

Struktura operativnih troškova u ukupnim operativnim troškovima



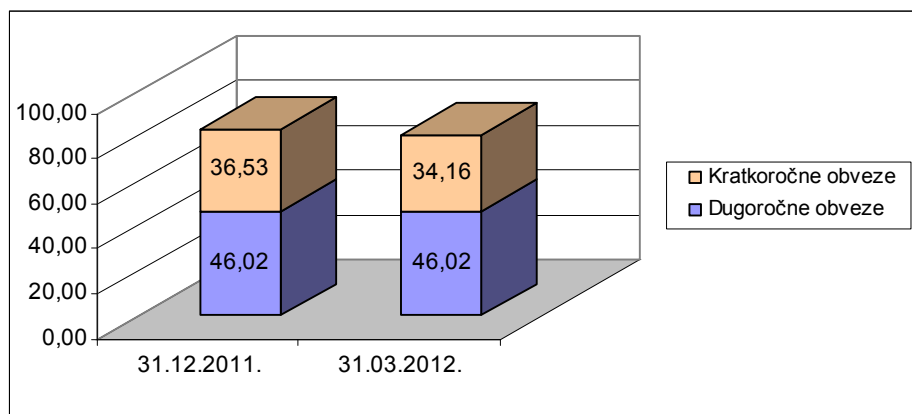


FINANCIJSKO STANJE

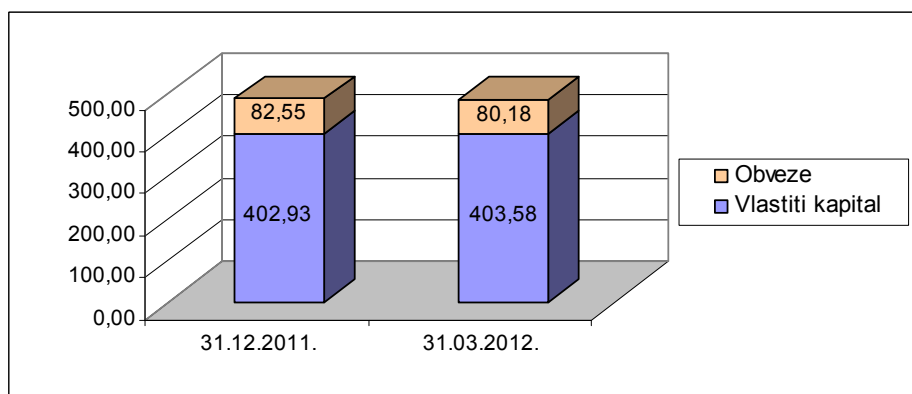
Grupa Luka Ploče uslijed usporavanja rasta proizvodnje i potrošnje na svjetskoj razini bilježi lošiji položaj u odnosu na prethodnu godinu. Vodila je konzervativnu politiku kroz nisku zaduženost što ukazuje odnos posudbe i imovine od 0,11% na dan 31.12.2011.i istog odnosa od 0,11% na dan 31.03.2012..

Najveći dio posudba Grupe Luka Ploče odnosi se na obveze po financijskom najmu opreme (94%) dok se preostali dio posudbi odnosi na obveze prema državi za prodane stanove zaposlenicima.

Struktura financijskih obveza Grupe Luka Ploče (u milijunima kuna)



Struktura izvora sredstava Grupe Luka Ploče (u milijunima kuna)





KLJUČNI POKAZATELJI

(u milijunima kuna)

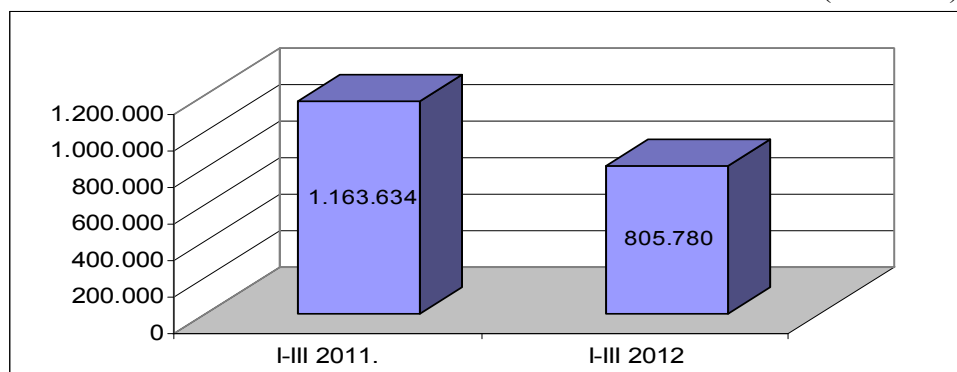
OPIS	31.12.2011.	31.03.2012.
Ukupni dug	82,55	80,18
Neto dug	+21,86	+18,63
Pokriće troška kamata	5,9	2,00
Pokazatelji zaduženosti	0,11	0,11
Pokazatelji tekuće likvidnosti	8,79	9,39

PRODAJA I MARKETING

Ukupno prekrane količine tereta u periodu I-III 2012. iznosile su 805.779,920 t, što predstavlja smanjenje od tridesetjedan posto u odnosu na isto razdoblje u 2011.godini kada se prekrvalo 1.163.633,580 t.

Prekrane količine tereta u I-III 2011. i (I-III) 2012. u tonama

(u tonama)



Prekrcaj tereta prema strukturi

Prekrcaj prema vrsti tereta (u tonama)

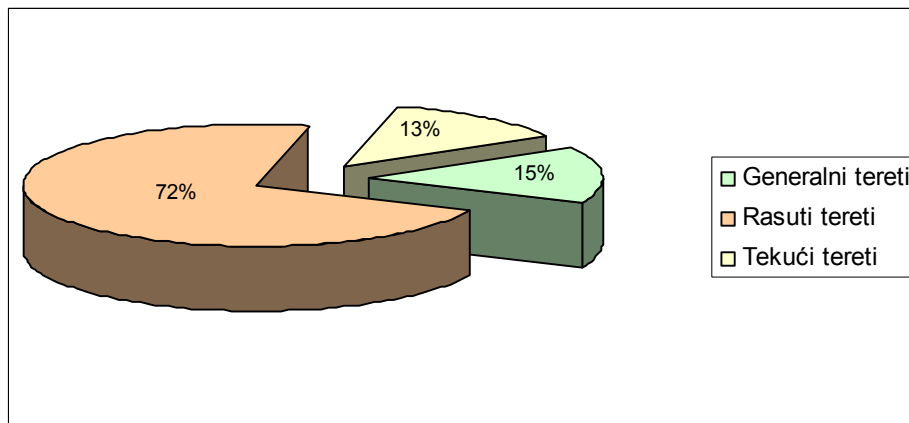
VRSTA TERETA	I-III 2011.	I-III 2012.	Indeks 2012./2011.
Generalni tereti	100.448	123.467	123
Rasuti tereti	962.059	580.394	60
Tekući tereti	101.126	101.919	101
UKUPNO	1.163.633	805.780	69



Rasuti tereti

U strukturi ukupno prekrvanih tereta u periodu I-III 2012. udio rasutih tereta je i smanjen te iznosi 72% u odnosu na 82,50% u istom razdoblju u protekloj godini.

Struktura prema vrsti tereta u I-III 2012.godini



Osnovni razlog smanjenja udjela rasutih tereta u ukupnoj strukturi tereta, a time i smanjenja na ukupnom nivou fizičkog prometa jeste prestanak dopreme ugljena za Alpiq iz Italije. Alpiq iz grupacije Edison nalazi se u složenoj transformaciji poslovanja zbog promjene vlasničke strukture i strateških interesa novog vlasnika, a rezultat toga je obustava rada i proizvodnje električne energije iz termoelektrane Brindisi za koju je Luka Ploče obavljala transshipment zadnjih nekoliko godina, osim otpreme preostale količine od 165.000 tona u prvom kvartalu 2012.

Usporenost ekonomije, promjenljivost na tržištu čelika, te stagnacije potrošnje samog čelika utjecalo je na prekid rada mnogih čeličana u regiji. ArcelorMittal i dalje održava promet preko luke Ploče u prvom tromjesečju 2012.godine sa 178.280 tona u odnosu na 188.000 tona u istom periodu 2011.

Nepovoljan odnos cijena metalurškog koksa u odnosu na cijene metalurškog ugljena za koksiranje utjecalo je na poremećaj u dopremi



ugljena što je posljedično nepovoljno utjecalo na proizvodnju GIKIL-a u Lukavcu, te je promet preko luke Ploče iznosio u prvom tromjesečju 2012. 85.999 tone u odnosu na 181.815 tone u istom razdoblju 2011.

Aluminij Mostar održava blagi trend porasta prometa preko luke Ploče kako u segmentu glinice kao ulazne sirovine tako i u izlazu gotovih aluminijskih proizvoda na razini od 96.895 tona u prvom tromjesečju 2012. u odnosu na 84.294 tone u istom razdoblju prethodne godine.

Generalni tereti

U segmentu prekrcaja generalnih tereta bilježimo rast od 23% (123.467 tona u 2012. u odnosu na 100.448 tona u 2011.). U samoj strukturi porast je prisutan kod željeznih i aluminijskih proizvoda dok je trend smanjenja i dalje prisutan kod prekrcaja drvene građe, a kao rezultat nestabilne političke situacije u Sj. Africi glavnom tržištu za bukovu građu, te se stabilizacijom tog tržišta očekuje ponovno oživljavanje prometa preko luke Ploče.

Kontejnerski promet bilježi pad od 6% sa ostvarenih 4.795 TEU-a u 2012. u odnosu na 5.107 TEU-a u istom periodu 2011.godine. Očekujemo porast prometa kontejnera, ali i dalje ispod najviše dosegnutog nivoa iz 2008.godine (35.124 TEU) jer je recesija znatno negativno utjecala na kupovnu moć stanovništva u gravitacijskom području.

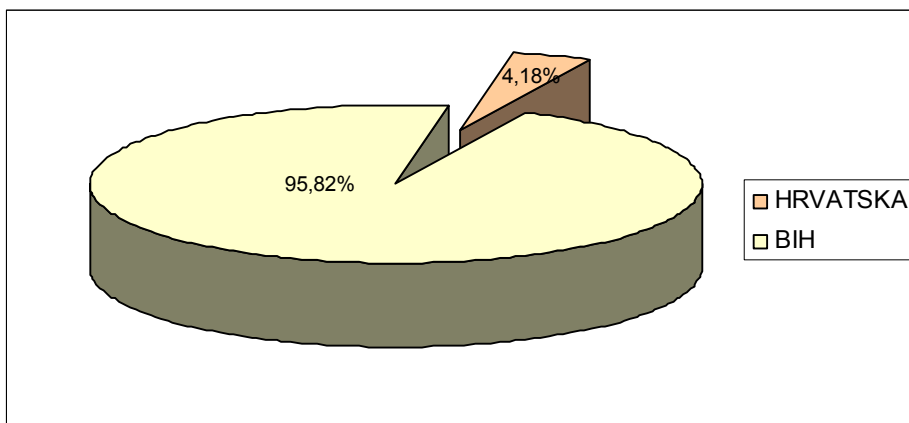
Tekući tereti

Prekrcaj tekućih tereta u prvom tromjesečju 2012. bilježi blagi rast od jedan posto u odnosu na isto razdoblje prethodne godine..



Fizički promet po tržištima

Glavnina prekrcaja tereta odnosi se na Bosnu i Hercegovinu na nivou od 95,82% dok se ostatak od 4,18% odnosi na domaće tržište.





KLJUČNI DOGAĐAJI U PERIODU I-III 2012. GODINE

Najznačajni događaj u periodu I-III 2012. godini je prestanak obavljanja usluga transshipmenta za korisnika Alpiq Italija.

RIZICI

Poslovanje Luke Ploče Grupe u velikoj mjeri ovisi o proizvodnji i trgovini roba na svjetskom i regionalnom tržištu. Evidentno je da je krajem 2011.g., ponovno nakon 2008. došlo do značajnog pada uvoza/izvoza i potrošnje robe u regiji, što je rezultiralo stagnacijom i padom prometa u odnosu na isto razdoblje prethodne godine. Trend smanjenja industrijske proizvodnje, a time i plasmana roba preko Luke Ploče nastavljen je i u prvom tromjesečju 2012.godine, što negativno utječe na promet i rezultat Luke Ploče. Obzirom na neizvjesnost duljine trajanja same krize, nepoznato je uolikoj mjeri ovakvo stanje može utjecati na poslovanje Grupe Luka Ploče.

Pored rizika utjecaja ekonomske krize, Grupa Luka Ploče suočava se i s rizikom konkurencije na alternativnim pravcima zbog viših transportnih troškova u svom zaleđu, prvenstveno željezničkog koridora, koji je skuplji zbog postojanja više željezničkih uprava na tom pravcu što u konačnici sprečava Luku Ploče da konkurira na svojim tradicionalnim tržištima Srednje Europe i Srbije.

Daljnje odgađanje izgradnje cestovnog koridora Vc predstavlja otežavajuću okolnost za rast kontejnerskog prometa.



OČEKIVANJA

Poslovanje grupe Luka Ploče u prvom kvartalu 2012. godine je u vidljivom padu u odnosu na isto razdoblje prethodne godine, što je rezultat očekivane regionalne stagnacije i krize u proizvodnji i trgovini robama na koje su orijentirani korisnici u njezinom gravitacionom području.

Vrijeme trajanja recesije u Europi, koja je evidentno i snažno pogodila i našu regiju u ovom trenutku nije moguće točno procjeniti, ali proizvođači - svjetske multinacionalne kompanije s kojima Grupa Luka Ploče posluje, će svakako nastojati održati svoje proizvodne i tržišne pozicije i pokušati intezivirati poslovanje, zašto postoje određene naznake.

U Pločama, 26.04.2012.

Kap.Ivan Pavlović dipl.ing.

Direktor Društva



Za dodatne informacije obratite se na adresu:

Osobe za odnos s investitorima

Željka Dodig

Tel: 385 20 603 223

Anita Galamboš

Tel: 385 20 603 260

Fax: 385 20 679 103

E-mail: financije@luka-ploce.htnet.hr

Prilog 1.

Razdoblje izvještavanja:

01.01.2012.

do

31.03.2012.

Tromjesečni financijski izvještaj poduzetnika TFI-POD

Matični broj (MB): 03036138

Matični broj subjekta (MBS): 090006523

Osobni identifikacijski broj
(OIB): 5122874907

Tvrtna izdatelja: LUKA PLOČE d.d.

Poštanski broj i mjesto: 20340

PLOČE

Ulica i kućni broj: TRG KRALJA TOMISLAVA 21

Adresa e-pošte: financije@luka-ploce.htnet.hrInternet adresa: www.luka-ploce.hr

Šifra i naziv općine/grada: 335 PLOČE

Šifra i naziv županije: 19 DUBROVAČKO-NERETVANSKA

Broj zaposlenih: 779

(krajem izvještajnog razdoblja)

Konsolidirani izvještaj: DA

Šifra NKD-a: 5224

Tvrtna subjekata konsolidacije (prema MSFI):

Sjedište:

MB:

LUKA PLOČE TRGOVINA d.o.o. | LUČKA CESTA b.b., PLOČE | 18102992360

POMORSKI SERVIS - LUKA PLOČE d.o.o. | LUČKA BOSANSKA OBALA b.b. PLOČE | 18875024938

LUKA PLOČE ODRŽAVANJE d.o.o. | LUČKA CESTA b.b. PLOČE | 87501430734

LUKA ŠPED d.o.o. | LUČKA CESTA b.b. PLOČE | 28527523504

LUKA PLOČE USLUGE d.o.o. | LUČKA CESTA b.b. PLOČE | 38548671304

PLOČANSKA PLOVIDBA d.o.o. | LUČKA CESTA b.b. PLOČE | 39778257122

HLADNJAČA d.o.o. | LUČKA CESTA b.b. PLOČE | 59501819409

Knjigovodstveni servis:

Osoba za kontakt: DODIG ŽELJKA

(unosi se samo prezime i ime osobe za kontakt)

Telefon: 020 603 223

Telefaks: 020 679 170

Adresa e-pošte:

Prezime i ime: PAVLOVIĆ IVAN

(osoba ovlaštene za zastupanje)

Dokumentacija za objavu:

1. Financijski izvještaji (bilanca, račun dobiti i gubitka, izvještaj o novčanom tijeku, izvještaj o promjenama kapitala i bilješke uz financijske izvještaje)
2. Međuzvještaj posloводства,
3. Izjavu osoba odgovornih za sastavljanje izvještaja izdatelja.

M.P.

(potpis osobe ovlaštene za zastupanje)

BILANCA
stanje na dan 31.03.2012.

u kunama

Obveznik: Luka Ploče d.d.

Naziv pozicije	AOP oznaka	Prethodno razdoblje	Tekuće razdoblje
1	2	3	4
A) POTRAŽIVANJA ZA UPISANI A NEUPLAĆENI KAPITAL	001		
B) DUGOTRAJNA IMOVINA (003+010+020+029+033)	002	171.889.882	170.963.784
I. NEMATERIJALNA IMOVINA (004 do 009)	003	0	0
1. Izdaci za razvoj	004		
2. Koncesije, patenti, licencije, robne i uslužne marke, softver i ostala prava	005		
3. Goodwill	006		
4. Predujmovi za nabavu nematerijalne imovine	007		
5. Nematerijalna imovina u pripremi	008		
6. Ostala nematerijalna imovina	009		
II. MATERIJALNA IMOVINA (011 do 019)	010	166.948.155	165.925.118
1. Zemljište	011	2.138.881	2.138.881
2. Građevinski objekti	012	22.724.113	22.559.582
3. Postrojenja i oprema	013	102.876.850	100.214.482
4. Alati, pogonski inventar i transportna imovina	014	8.743.882	8.324.708
5. Biološka imovina	015		
6. Predujmovi za materijalnu imovinu	016	714.668	363.673
7. Materijalna imovina u pripremi	017	24.435.147	27.033.483
8. Ostala materijalna imovina	018		
9. Ulaganje u nekretnine	019	5.314.614	5.290.309
III. DUGOTRAJNA FINACIJSKA IMOVINA (021 do 028)	020	822.404	919.343
1. Udjeli (dionice) kod povezanih poduzetnika	021	79.500	79.500
2. Dani zajmovi povezanim poduzetnicima	022		
3. Sudjelujući interesi (udjeli)	023		
4. Zajmovi dani poduzetnicima u kojima postoje sudjelujući interesi	024		
5. Ulaganja u vrijednosne papire	025		
6. Dani zajmovi, depoziti i slično	026	362.904	362.904
7. Ostala dugotrajna financijska imovina	027	380.000	476.939
8. Ulaganja koja se obračunavaju metodom udjela	028		
IV. POTRAŽIVANJA (030 do 032)	029	4.119.323	4.119.323
1. Potraživanja od povezanih poduzetnika	030		
2. Potraživanja po osnovi prodaje na kredit	031	4.119.323	4.119.323
3. Ostala potraživanja	032		
V. ODGOĐENA POREZNA IMOVINA	033		
C) KRATKOTRAJNA IMOVINA (035+043+050+058)	034	321.185.775	320.651.425
I. ZALIHE (036 do 042)	035	3.303.944	3.814.283
1. Sirovine i materijal	036	3.130.818	3.584.495
2. Proizvodnja u tijeku	037		
3. Gotovi proizvodi	038		
4. Trgovačka roba	039	103.971	
5. Predujmovi za zalihe	040	69.155	229.788
6. Dugotrajna imovina namijenjena prodaji	041		
7. Biološka imovina	042		
II. POTRAŽIVANJA (044 do 049)	043	35.809.949	32.037.937
1. Potraživanja od povezanih poduzetnika	044		
2. Potraživanja od kupaca	045	33.817.122	29.857.412
3. Potraživanja od sudjelujućih poduzetnika	046		30.132
4. Potraživanja od zaposlenika i članova poduzetnika	047	1.755	738
5. Potraživanja od države i drugih institucija	048	991.955	1.053.590
6. Ostala potraživanja	049	999.117	1.096.065
III. KRATKOTRAJNA FINACIJSKA IMOVINA (051 do 057)	050	246.807.093	248.030.299
1. Udjeli (dionice) kod povezanih poduzetnika	051		
2. Dani zajmovi povezanim poduzetnicima	052		
3. Sudjelujući interesi (udjeli)	053	275.388	275.388
4. Zajmovi dani poduzetnicima u kojima postoje sudjelujući interesi	054		
5. Ulaganja u vrijednosne papire	055		
6. Dani zajmovi, depoziti i slično	056	246.531.705	247.754.911
7. Ostala financijska imovina	057		
IV. NOVAC U BANCI I BLAGAJNI	058	35.264.789	36.768.906
D) PLAĆENI TROŠKOVI BUDUĆEG RAZDOBLJA I OBRAČUNATI PRIHODI	059		
E) UKUPNO AKTIVA (001+002+034+059)	060	493.075.657	491.615.209
F) IZVANBILANČNI ZAPISI	061		

PASIVA			
A) KAPITAL I REZERVE (063+064+065+071+072+075+078)	062	402.929.716	403.854.239
I. TEMELJNI (UPISANI) KAPITAL	063	169.186.800	169.186.879
II. KAPITALNE REZERVE	064	88.107.087	88.107.087
III. REZERVE IZ DOBITI (066+067-068+069+070)	065	37.033.109	37.033.109
1. Zakonske rezerve	066	4.157.437	4.157.437
2. Rezerve za vlastite dionice	067	8.624.617	8.624.617
3. Vlastite dionice i udjeli (odbitna stavka)	068		
4. Statutarne rezerve	069		
5. Ostale rezerve	070	24.251.055	24.251.055
IV. REVALORIZACIJSKE REZERVE	071		
V. ZADRŽANA DOBIT ILI PRENESENI GUBITAK (073-074)	072	81.144.391	108.714.597
1. Zadržana dobit	073	81.144.391	108.714.597
2. Preneseni gubitak	074		
VI. DOBIT ILI GUBITAK POSLOVNE GODINE (076-077)	075	27.101.031	537.200
1. Dobit poslovne godine	076	27.101.031	537.200
2. Gubitak poslovne godine	077		
VII. MANJINSKI INTERES	078	357.298	275.367
B) REZERVIRANJA (080 do 082)	079	7.396.000	7.396.000
1. Rezerviranja za mirovine, otpremnine i slične obveze	080	4.136.000	4.136.000
2. Rezerviranja za porezne obveze	081		
3. Druga rezerviranja	082	3.260.000	3.260.000
C) DUGOROČNE OBVEZE (084 do 092)	083	46.019.456	46.019.456
1. Obveze prema povezanim poduzetnicima	084		
2. Obveze za zajmove, depozite i slično	085		
3. Obveze prema bankama i drugim financijskim institucijama	086	43.334.823	43.334.823
4. Obveze za predujmове	087		
5. Obveze prema dobavljačima	088		
6. Obveze po vrijednosnim papirima	089		
7. Obveze prema poduzetnicima u kojima postoje sudjelujući interesi	090		
8. Ostale dugoročne obveze	091	2.684.633	2.684.633
9. Odgođena porezna obveza	092		
D) KRATKOROČNE OBVEZE (094 do 105)	093	36.534.856	34.159.998
1. Obveze prema povezanim poduzetnicima	094		
2. Obveze za zajmove, depozite i slično	095		
3. Obveze prema bankama i drugim financijskim institucijama	096	11.109.384	9.403.352
4. Obveze za predujmове	097		230.990
5. Obveze prema dobavljačima	098	6.458.384	6.564.847
6. Obveze po vrijednosnim papirima	099		
7. Obveze prema poduzetnicima u kojima postoje sudjelujući interesi	100	1.869.381	1.228.961
8. Obveze prema zaposlenicima	101	4.259.926	4.022.521
9. Obveze za poreze, doprinose i slična davanja	102	6.812.406	6.099.080
10. Obveze s osnovne udjela u rezultatu	103		
11. Obveze po osnovi dugotrajne imovine namijenjene prodaji	104		
12. Ostale kratkoročne obveze	105	6.025.375	6.610.247
E) ODGOĐENO PLAĆANJE TROŠKOVA I PRIHOD BUDUĆEGA RAZDOBLJA	106	195.629	185.516
F) UKUPNO – PASIVA (062+079+083+093+106)	107	493.075.657	491.615.209
G) IZVANBILANČNI ZAPISI	108		
DODATAK BILANCI (popunjava poduzetnik koji sastavlja konsolidirani financijski izvještaj)			
A) KAPITAL I REZERVE			
1. Pripisano imateljima kapitala matice	109	402.572.418	403.578.872
2. Pripisano manjinskom interesu	110	357.298	275.367

Napomena 1.: Dodatak bilanci popunjavaju poduzetnici koji sastavljaju konsolidirane financijske izvještaje.

RAČUN DOBITI I GUBITKA
u razdoblju 01.01.2012. do 31.03.2012.

u kunama

Obveznik: Luka Ploče d.d.

Naziv pozicije	AOP oznaka	Prethodno razdoblje		Tekuće razdoblje	
		Kumulativno	Tromjesečje	Kumulativno	Tromjesečje
1	2	3	4	5	6
I. POSLOVNI PRIHODI (112+113)	111	37.343.670	37.343.670	32.651.486	32.651.486
1. Prihodi od prodaje	112	36.856.256	36.856.256	29.954.119	29.954.119
2. Ostali poslovni prihodi	113	487.414	487.414	2.697.367	2.697.367
II. POSLOVNI RASHODI (115+116+120+124+125+126+129+130)	114	32.717.873	32.717.873	31.633.860	31.633.860
1. Promjene vrijednosti zaliha proizvodnje u tijeku i gotovih proizvoda	115				
2. Materijalni troškovi (117 do 119)	116	8.816.284	8.816.284	7.438.476	7.438.476
a) Troškovi sirovina i materijala	117	5.114.731	5.114.731	4.124.207	4.124.207
b) Troškovi prodane robe	118			375.335	375.335
c) Ostali vanjski troškovi	119	3.701.553	3.701.553	2.938.934	2.938.934
3. Troškovi osoblja (121 do 123)	120	17.889.816	17.889.816	17.195.410	17.195.410
a) Neto plaće i nadnice	121	11.131.196	11.131.196	10.956.432	10.956.432
b) Troškovi poreza i doprinosa iz plaća	122	4.013.349	4.013.349	3.717.323	3.717.323
c) Doprinosi na plaće	123	2.745.271	2.745.271	2.521.655	2.521.655
4. Amortizacija	124	3.030.151	3.030.151	3.298.924	3.298.924
5. Ostali troškovi	125	2.784.767	2.784.767	3.670.578	3.670.578
6. Vrijednosno usklađivanje (127+128)	126	0	0	0	0
a) dugotrajne imovine (osim financijske imovine)	127				
b) kratkotrajne imovine (osim financijske imovine)	128				
7. Rezerviranja	129				
8. Ostali poslovni rashodi	130	196.855	196.855	30.472	30.472
III. FINANCIJSKI PRIHODI (132 do 136)	131	418.731	418.731	63.170	63.170
1. Kamate, tečajne razlike, dividende i slični prihodi iz odnosa s	132				
2. Kamate, tečajne razlike, dividende, slični prihodi iz odnosa s	133	418.731	418.731	63.170	63.170
3. Dio prihoda od pridruženih poduzetnika i sudjelujućih interesa	134				
4. Nerealizirani dobiti (prihodi) od financijske imovine	135				
5. Ostali financijski prihodi	136				
IV. FINANCIJSKI RASHODI (138 do 141)	137	608.658	608.658	625.527	625.527
1. Kamate, tečajne razlike i drugi rashodi s povezanim poduzetnicima	138				
2. Kamate, tečajne razlike i drugi rashodi iz odnosa s nepovezanim	139	608.658	608.658	625.527	625.527
3. Nerealizirani gubici (rashodi) od financijske imovine	140				
4. Ostali financijski rashodi	141				
V. UDIO U DOBITI OD PRIDRUŽENIH PODUZETNIKA	142				
VI. UDIO U GUBITKU OD PRIDRUŽENIH PODUZETNIKA	143				
VII. IZVANREDNI - OSTALI PRIHODI	144				
VIII. IZVANREDNI - OSTALI RASHODI	145				
IX. UKUPNI PRIHODI (111+131+142 + 144)	146	37.762.401	37.762.401	32.714.656	32.714.656
X. UKUPNI RASHODI (114+137+143 + 145)	147	33.326.531	33.326.531	32.259.387	32.259.387
XI. DOBIT ILI GUBITAK PRIJE OPOREZIVANJA (146-147)	148	4.435.870	4.435.870	455.269	455.269
1. Dobit prije oporezivanja (146-147)	149	4.435.870	4.435.870	455.269	455.269
2. Gubitak prije oporezivanja (147-146)	150	0	0	0	0
XII. POREZ NA DOBIT	151				
XIII. DOBIT ILI GUBITAK RAZDOBLJA (148-151)	152	4.435.870	4.435.870	455.269	455.269
1. Dobit razdoblja (149-151)	153	4.435.870	4.435.870	455.269	455.269
2. Gubitak razdoblja (151-148)	154	0	0	0	0

DODATAK RDG-u (popunjavanje poduzetnik koji sastavlja konsolidirani financijski izvještaj)**XIV. DOBIT ILI GUBITAK RAZDOBLJA**

1. Pripisana imateljima kapitala matice	155	4.548.786	4.548.786	537.200	537.200
2. Pripisana manjinskom interesu	156	-112.916	-112.916	-81.931	-81.931

IZVJEŠTAJ O OSTALOJ SVEOBUHVAATNOJ DOBITI (popunjavanje poduzetnik obveznik primjene MSFI-a)

I. DOBIT ILI GUBITAK RAZDOBLJA (= 152)	157	4.435.870	4.435.870	455.269	455.269
II. OSTALA SVEOBUHVAATNA DOBIT/GUBITAK PRIJE POREZA(159 do	158	0	0	0	0
1. Tečajne razlike iz preračuna inozemnog poslovanja	159				
2. Promjene revalorizacijskih rezervi dugotrajne materijalne i	160				
3. Dobit ili gubitak s osnove ponovnog vrednovanja financijske	161				
4. Dobit ili gubitak s osnove učinkovite zaštite novčanog toka	162				
5. Dobit ili gubitak s osnove učinkovite zaštite neto ulaganja u	163				
6. Udio u ostaloj sveobuhvatnoj dobiti/gubitku pridruženih poduzetnika	164				
7. Aktuarski dobici/gubici po planovima definiranih primanja	165				
III. POREZ NA OSTALU SVEOBUHVAATNU DOBIT RAZDOBLJA	166				
IV. NETO OSTALA SVEOBUHVAATNA DOBIT ILI GUBITAK	167	0	0	0	0
V. SVEOBUHVAATNA DOBIT ILI GUBITAK RAZDOBLJA (157+167)	168	4.435.870	4.435.870	455.269	455.269

DODATAK Izvještaju o ostaloj sveobuhvatnoj dobiti (popunjavanje poduzetnik koji sastavlja konsolidirani financijski izvještaj)**VI. SVEOBUHVAATNA DOBIT ILI GUBITAK RAZDOBLJA**

1. Pripisana imateljima kapitala matice	169				
2. Pripisana manjinskom interesu	170				

IZVJEŠTAJ O NOVČANOM TIJEKU - Indirektna metoda
u razdoblju 01.01.2012. do 31.03.2012.

u kunama

Obveznik: Luka Ploče d.d.			
Naziv pozicije	AOP oznaka	Prethodno razdoblje	Tekuće razdoblje
1	2	3	4
NOVČANI TIJEK OD POSLOVNIH AKTIVNOSTI			
1. Dobit prije poreza	001	4.548.786	455.269
2. Amortizacija	002	3.030.151	3.298.924
3. Povećanje kratkoročnih obveza	003	1.465.097	106.463
4. Smanjenje kratkotrajnih potraživanja	004	1.686.390	3.929.578
5. Smanjenje zaliha	005	201.838	
6. Ostalo povećanje novčanog tijeka	006		
I. Ukupno povećanje novčanog tijeka od poslovnih aktivnosti (001 do 006)	007	10.932.262	7.790.234
1. Smanjenje kratkoročnih obveza	008		
2. Povećanje kratkotrajnih potraživanja	009		
3. Povećanje zaliha	010		510.339
4. Ostalo smanjenje novčanog tijeka	011	773.775	2.209.238
II. Ukupno smanjenje novčanog tijeka od poslovnih aktivnosti (008 do 011)	012	773.775	2.719.577
A1) NETO POVEĆANJE NOVČANOG TIJEKA OD POSLOVNIH	013	10.158.487	5.070.657
A2) NETO SMANJENJE NOVČANOG TIJEKA OD POSLOVNIH	014	0	0
NOVČANI TIJEK OD INVESTICIJSKIH AKTIVNOSTI			
1. Novčani primici od prodaje dugotrajne materijalne i nematerijalne imovine	015		
2. Novčani primici od prodaje vlasničkih i dužničkih instrumenata	016		
3. Novčani primici od kamata	017		1.366.766
4. Novčani primici od dividendi	018		
5. Ostali novčani primici od investicijskih aktivnosti	019		
III. Ukupno novčani primici od investicijskih aktivnosti (015 do 019)	020	0	1.366.766
1. Novčani izdaci za kupnju dugotrajne materijalne i nematerijalne imovine	021	8.641.554	3.078.014
2. Novčani izdaci za stjecanje vlasničkih i dužničkih financijskih instrumenata	022		
3. Ostali novčani izdaci od investicijskih aktivnosti	023		
IV. Ukupno novčani izdaci od investicijskih aktivnosti (021 do 023)	024	8.641.554	3.078.014
B1) NETO POVEĆANJE NOVČANOG TIJEKA OD INVESTICIJSKIH	025	0	0
B2) NETO SMANJENJE NOVČANOG TIJEKA OD INVESTICIJSKIH	026	8.641.554	1.711.248
NOVČANI TIJEK OD FINACIJSKIH AKTIVNOSTI			
1. Novčani primici od izdavanja vlasničkih i dužničkih financijskih instrumenata	027		
2. Novčani primici od glavnice kredita, zadužnica, pozajmica i drugih posudbi	028		
3. Ostali primici od financijskih aktivnosti	029		
V. Ukupno novčani primici od financijskih aktivnosti (027 do 029)	030	0	0
1. Novčani izdaci za otplatu glavnice kredita i obveznica	031	1.504.725	60.265
2. Novčani izdaci za isplatu dividendi	032		
3. Novčani izdaci za financijski najam	033		1.795.027
4. Novčani izdaci za otkup vlastitih dionica	034		
5. Ostali novčani izdaci od financijskih aktivnosti	035		
VI. Ukupno novčani izdaci od financijskih aktivnosti (031 do 035)	036	1.504.725	1.855.292
C1) NETO POVEĆANJE NOVČANOG TIJEKA OD FINACIJSKIH	037	0	0
C2) NETO SMANJENJE NOVČANOG TIJEKA OD FINACIJSKIH	038	1.504.725	1.855.292
Ukupno povećanje novčanog tijeka (013 – 014 + 025 – 026 + 037 – 038)	039	12.208	1.504.117
Ukupno smanjenje novčanog tijeka (014 – 013 + 026 – 025 + 038 – 037)	040	0	0
Novac i novčani ekvivalenti na početku razdoblja	041	76.063.521	35.264.789
Povećanje novca i novčanih ekvivalenata	042	12.208	1.504.117
Smanjenje novca i novčanih ekvivalenata	043	0	0
Novac i novčani ekvivalenti na kraju razdoblja	044	76.075.729	36.768.906

IZVJEŠTAJ O PROMJENAMA KAPITALA

za razdoblje 1.1.2012 do 31.3.2012

u kunama

Naziv pozicije	AOP oznaka	Prethodna godina	Tekuća godina
1	2	3	4
1. Upisani kapital	001	169.186.800	169.186.879
2. Kapitalne rezerve	002	88.107.087	88.107.087
3. Rezerve iz dobiti	003	37.033.109	37.033.109
4. Zadržana dobit ili preneseni gubitak	004	81.975.693	109.071.895
5. Dobit ili gubitak tekuće godine	005	26.627.027	455.269
6. Revalorizacija dugotrajne materijalne imovine	006		
7. Revalorizacija nematerijalne imovine	007		
8. Revalorizacija financijske imovine raspoložive za prodaju	008		
9. Ostala revalorizacija	009		
10. Ukupno kapital i rezerve (AOP 001 do 009)	010	402.929.716	403.854.239
11. Tečajne razlike s naslova neto ulaganja u inozemno poslovanje	011		
12. Tekući i odgođeni porezi (dio)	012		
13. Zaštita novčanog tijeka	013		
14. Promjene računovodstvenih politika	014		
15. Ispravak značajnih pogrešaka prethodnog razdoblja	015		
16. Ostale promjene kapitala	016		
17. Ukupno povećanje ili smanjenje kapitala (AOP 011 do 016)	017	0	0
17 a. Pripisano imateljima kapitala matice	018	402.572.418	403.578.872
17 b. Pripisano manjinskom interesu	019	357.298	275.367

Stavke koje umanjuju kapital upisuju se s negativnim predznakom

Podaci pod AOP oznakama 001 do 009 upisuju se kao stanje na datum bilance

Bilješke uz financijske izvještaje

**Temeljem članka 410. Zakona o tržištu kapitala (NN 88/08 i 146/08) predsjednik
Uprave društva Luka Ploče d.d.**

IZJAVU POSLOVODSTVA O ODGOVORNOSTI

Financijski izvještaji Grupe Luka Ploče sastavljeni su u skladu Međunarodnim računovodstvenim standardima financijskog izvještavanja (MSFI) te Zakonom o računovodstvu.

Financijski izvještaji za razdoblje od 01. siječnja do 31. ožujka 2012. godine daju cjeloviti i istinit prikaz imovine i obveza, dobitka, financijskog položaja i poslovanja Društva.

Izvještaj posloводства sadrži istinit prikaz razvoja i rezultata poslovanja uz opis najznačajnijih rizika i neizvjesnosti kojima je izloženo.



Kap. Ivan Pavlović dipl. ing.

Predsjednik Uprave