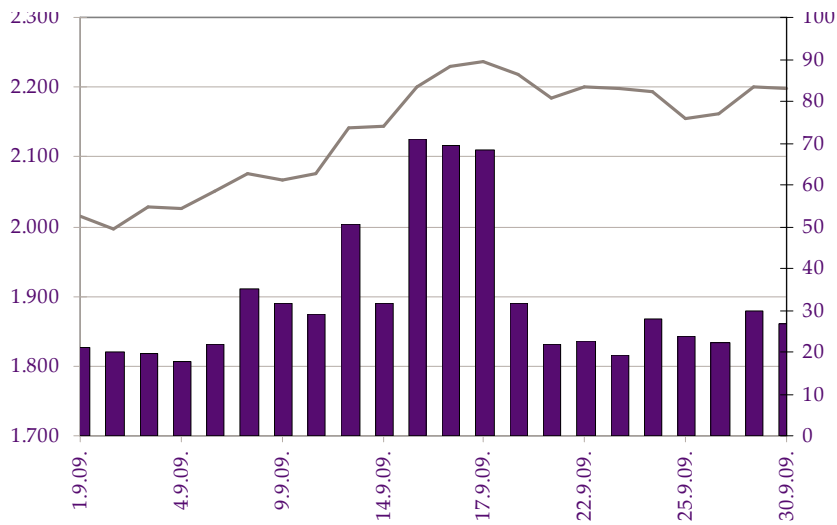


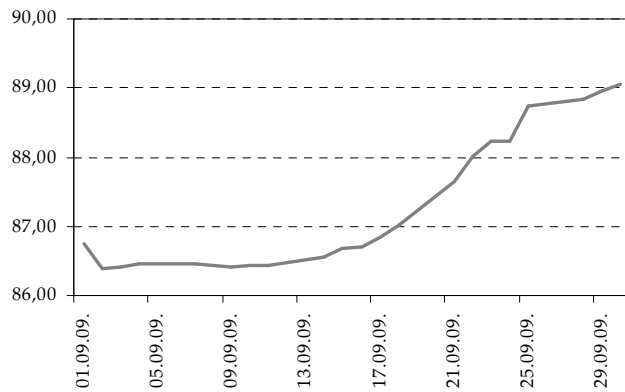
## Monthly Report September 2009

(turnover in HRK, and market capitalization in millions of HRK)

	August	September	% change
<b>Regular turnover :</b>			
Stocks	399.447.578	713.898.826	78,7%
Bonds	7.166.625	38.338.941	435,0%
Rights	1.718.431	617.331	-64,1%
Commercial Bills	0	0	-
Block Turnover	0	0	-
Reported Turnover	0	77.989.411	-
OTC Turnover	41.394.256	204.884.378	395,0%
<b>Total Turnover</b>	<b>449.726.890</b>	<b>1.035.728.886</b>	<b>130,3%</b>
<b>Regular volume</b>			
Stocks	1.767.779	3.417.760	93,3%
Bonds	7.714.107	23.194.750	200,7%
Rights	949.803	477.818	-49,7%
Commercial Bills	0	0	-
Block Volume	0	0	-
Reported Volume	0	11.350.000	-
OTC Volume	10.571.200	149.468.667	1313,9%
<b>Total Volume</b>	<b>21.002.889</b>	<b>187.908.995</b>	<b>794,7%</b>
CROBEX <sup>®</sup>	2.009,02	2.197,36	9,4%
CROBEX10 <sup>®</sup>	1.049,70	1.155,19	10,1%
CROBIS <sup>®</sup>	86,78	89,06	2,6%
Number of trades	24.713	42.256	71,0%
Number of securities traded	159	174	9,4%
Number of trading days	20	22	10,0%
<b>Market capitalization</b>			
Stocks	138.380,5	149.974,7	8,4%
Bonds	33.441,2	33.926,1	1,4%
<b>Total</b>	<b>171.821,7</b>	<b>183.900,8</b>	<b>7,0%</b>
<b>Average daily</b>			
Turnover	22.486.345	47.078.586	109,4%
Volume	1.050.144	8.541.318	713,3%
Number of trades	1.236	1.921	55,4%



Zagreb Stock Exchange stock price index CROBEX and stocks turnover



Zagreb Stock Exchange bond index CROBIS

### Most active stocks by turnover

	Symbol	Issuer	Turnover (HRK)	Pct.of total turnover	Cumulative percentage
1	HT-R-A	HT d.d.	164.268.083	23,0	23,0
2	ATPL-R-A	Atlantska plovidba d.d.	63.150.884	8,8	31,9
3	INGR-R-A	Ingra d.d.	58.747.380	8,2	40,1
4	DLKV-R-A	Dalekovod d.d.	49.175.854	6,9	47,0
5	IGH-R-A	Institut IGH d.d.	43.842.355	6,1	53,1
6	INA-R-A	Ina d.d.	28.725.309	4,0	57,1
7	ADRS-P-A	Adris grupa d. d.	27.766.687	3,9	61,0
8	PTKM-R-A	Petrokemija d.d.	24.996.062	3,5	64,5
9	ERNT-R-A	Ericsson Nikola Tesla d.d.	18.260.549	2,6	67,1
10	ZABA-R-A	Zagrebačka banka d.d.	16.607.814	2,3	69,4
		Others	218.357.849	30,6	100,0
		<b>Total</b>	<b>713.898.826</b>		

## Equity Trading Summary

(prices and turnover are in HRK, and market capitalization is in millions of HRK)

	High	Low	Last	Date of last trade	Net change %	Volume	Turnover	Market capitalization
<b>Official Market</b>								
ATGR-R-A	760,00	580,00	695,00	30.9.2009	17,8	13.472	8.589.302	1.716,6
CROS-P-A	5.250,00	5.000,00	5.250,00	30.9.2009	5,0	302	1.585.250	45,9
CROS-R-A	5.090,00	3.750,00	4.651,00	30.9.2009	16,3	760	3.631.180	1.430,6
HT-R-A	267,99	226,05	260,50	30.9.2009	14,2	663.608	164.268.083	21.332,0
IGH-R-A	4.375,00	3.713,00	4.080,50	30.9.2009	7,1	10.792	43.842.355	647,1
INA-R-A	1.830,00	1.405,10	1.700,00	30.9.2009	19,7	17.460	28.725.309	17.000,0
INGR-R-A	61,49	39,63	57,10	30.9.2009	38,9	1.122.884	58.747.380	428,3
ISTT-R-A	300,00	270,00	298,89	30.9.2009	-0,4	1.673	491.328	1.397,3
MDKA-R-A	8.400,00	7.700,00	8.400,00	28.9.2009	5,0	6	49.700	253,6
MGMA-R-A	78,00	60,00	75,00	30.9.2009	25,0	13.277	935.778	365,6
OPTE-R-A	56,00	35,00	40,29	30.9.2009	15,1	15.665	665.867	113,6
PLVA-R-A	476,03	467,00	467,00	22.9.2009	-1,7	166	78.747	9.591,4
PODR-R-A	289,98	255,00	284,95	30.9.2009	9,2	16.289	4.394.184	1.544,4
PTKM-R-A	164,99	123,07	159,09	30.9.2009	22,4	169.727	24.996.062	531,5
VART-R-1	36,40	32,03	33,20	28.9.2009	-7,7	8.884	295.040	63,8
VERN-R-A	65,00	58,00	61,50	30.9.2009	2,5	3.154	194.024	113,5
VIRO-R-A	505,00	420,00	470,00	30.9.2009	8,0	30.320	13.903.638	651,7
<b>Regular Market</b>								
ACI-R-A	3.152,50	3.053,00	3.152,50	22.9.2009	-5,9	5	15.499	350,1
ADPL-R-A	75,00	52,00	70,00	30.9.2009	30,0	39.070	2.604.001	294,0
ADRS-P-A	283,00	250,00	272,63	30.9.2009	6,9	103.775	27.766.687	1.849,5
ADRS-R-A	305,00	260,12	299,00	29.9.2009	3,1	23.607	6.870.978	2.875,2
ARNT-R-A	66,00	50,00	65,01	30.9.2009	0,1	2.087	130.096	141,9
ATLN-R-A	34,99	22,01	26,10	30.9.2009	13,5	10.964	294.106	87,1
ATPL-R-A	1.195,95	1.061,19	1.123,00	30.9.2009	2,1	55.782	63.150.884	1.567,2
AUHR-R-A	495,00	410,00	495,00	30.9.2009	12,5	1.480	690.692	327,6
BD62-R-A	144,00	115,05	144,00	28.9.2009	25,2	608	80.296	108,3
BLSC-R-A	339,54	305,01	321,00	29.9.2009	2,4	15.393	4.878.105	373,7
BLJE-R-A	97,00	77,10	84,53	30.9.2009	5,5	37.725	3.277.491	694,5
BPBA-R-A	99,00	51,00	51,00	30.9.2009	-48,5	220	17.486	90,0
BRIN-R-A	33,99	27,98	27,98	30.9.2009	-12,6	1.623	46.297	14,2
BZJK-R-A	200,00	150,00	175,01	29.9.2009	2,9	43	6.800	35,9
CEBA-P-A	329,00	259,00	329,00	30.9.2009	32,1	209	57.758	20,6
CEBA-R-A	319,00	267,55	299,95	28.9.2009	11,9	1.493	437.146	85,3
CHAG-R-A	300,00	200,01	295,00	29.9.2009	47,5	1.039	302.725	35,5
CKML-R-A	2.999,93	2.701,00	2.850,00	22.9.2009	-5,0	48	137.028	299,3
CRAL-R-A	135,00	135,00	135,00	10.9.2009	0,0	20	2.700	664,8
CRLL-R-A	3.290,01	3.200,00	3.290,01	17.9.2009	-0,3	48	157.029	477,3
DDJH-R-A	58,00	48,11	53,00	30.9.2009	6,0	70.440	3.706.711	171,6
DIOK-R-A	168,49	150,00	159,46	29.9.2009	-0,3	4.411	688.891	644,5
DKVS-R-A	47,01	40,00	44,00	30.9.2009	13,5	1.325	59.981	46,4
DLKV-R-A	443,00	389,50	416,01	30.9.2009	4,0	117.166	49.175.854	954,2
ELKL-R-A	309,00	300,00	300,00	16.9.2009	-2,9	42	12.951	25,2
ELKP-R-A	660,06	500,01	500,01	22.9.2009	-28,6	238	122.042	44,9
ELPR-R-A	87,99	87,99	87,99	28.9.2009	0,0	7	616	29,5
ERNT-R-A	1.540,00	1.397,00	1.499,00	30.9.2009	5,9	12.355	18.260.549	1.996,1
EXPD-R-A	550,00	500,00	500,00	24.9.2009	0,0	347	190.350	72,0
FMPS-R-A	48,75	35,00	35,00	23.9.2009	-20,5	640	25.150	70,1
FNVC-R-A	140,00	112,78	137,00	29.9.2009	-7,4	326	41.728	84,6
FRNK-R-A	863,00	752,50	785,00	29.9.2009	4,7	415	329.831	335,3
HBAS-R-A	100,05	100,05	100,05	9.9.2009	0,0	24	2.401	30,0
HBVD-R-A	100,00	100,00	100,00	23.9.2009	0,0	120	12.000	28,6
HDBK-R-A	68,00	65,00	65,66	28.9.2009	1,0	555	36.741	115,9

	High	Low	Last	Date of last trade	Net change %	Volume	Turnover	Market capitalization
HDEL-R-A	370,00	291,00	331,11	30.9.2009	10,4	27.293	9.155.976	206,6
HIMR-R-A	219,00	160,00	190,01	30.9.2009	18,0	1.647	290.187	120,8
HMAM-R-A	109,99	100,00	102,02	28.9.2009	-2,8	597	60.490	114,2
HOMS-R-A	13,50	13,50	13,50	15.9.2009	-3,6	1	14	3,3
HPB-R-A	1.989,00	1.506,00	1.700,00	30.9.2009	-14,5	79	131.087	1.011,2
HPDG-R-A	37,55	35,00	37,55	30.9.2009	-30,5	596	21.046	13,8
HRBC-R-A	78,00	60,00	78,00	16.9.2009	4,0	1.526	99.344	79,0
HRDH-R-A	49,99	27,64	49,98	28.9.2009	66,4	615	17.334	42,1
HTPK-R-A	120,55	96,06	101,00	30.9.2009	-19,2	1.801	200.835	43,1
HUPZ-R-A	1.599,00	1.220,00	1.465,00	30.9.2009	-8,2	565	839.544	690,6
HZDZ-R-A	185,00	185,00	185,00	2.9.2009	0,0	6	1.110	28,7
HZVG-R-A	32,00	32,00	32,00	29.9.2009	-34,7	52	1.664	9,7
IMZV-R-A	331,00	280,50	319,00	30.9.2009	19,6	1.265	382.445	71,9
INDG-R-A	535,99	483,03	494,00	30.9.2009	-5,4	2.498	1.284.554	223,5
IPKK-R-A	345,00	273,46	312,00	30.9.2009	3,7	10.268	3.115.994	223,1
IPKO-R-A	35,01	30,01	35,00	18.9.2009	6,0	1.398	48.418	299,3
JAKT-R-A	22,12	22,00	22,12	17.9.2009	0,5	315	6.946	17,5
JDBA-R-A	2.999,00	2.260,00	2.650,00	30.9.2009	20,4	265	681.642	317,0
JDGT-R-A	510,00	500,00	500,00	21.9.2009	0,0	416	211.345	55,4
JDKM-R-A	95,01	95,00	95,00	10.9.2009	-4,0	150	14.251	20,6
JDOS-R-A	3.400,00	2.850,00	3.000,00	29.9.2009	5,3	194	590.895	375,0
JDPL-R-A	209,00	185,86	199,00	30.9.2009	2,6	67.750	13.539.061	325,7
JDRA-R-A	402,00	360,09	400,00	24.9.2009	0,0	239	94.804	133,0
JMNC-R-A	39.880,50	34.000,00	37.003,00	23.9.2009	17,1	10	358.288	818,7
JNAF-R-A	2.887,00	2.005,00	2.499,99	30.9.2009	19,0	4.099	9.705.876	1.857,1
KABA-R-A	106,80	72,00	90,52	30.9.2009	25,7	14.781	1.256.523	121,2
KNZM-R-A	163,00	126,04	148,02	30.9.2009	9,6	16.865	2.449.101	3.360,5
KODT-P-A	1.949,00	1.665,00	1.899,00	29.9.2009	11,7	104	190.046	58,3
KODT-R-A	2.299,96	2.026,00	2.200,00	28.9.2009	4,8	166	357.358	213,6
KOEI-R-A	452,00	380,01	441,05	30.9.2009	11,5	28.274	12.124.299	1.134,4
KOKA-R-A	200,00	200,00	200,00	22.9.2009	0,0	250	50.000	180,6
KORF-R-A	54,00	43,00	49,60	30.9.2009	12,7	204.765	10.186.116	370,4
KRAS-R-A	299,96	265,00	274,04	30.9.2009	-3,2	18.856	5.270.834	376,4
KTJV-R-A	45,00	40,01	40,01	28.9.2009	-12,1	286	11.638	229,1
LANO-R-A	12,99	10,00	11,95	21.9.2009	-8,1	2.978	32.160	186,4
LCDS-R-A	38,00	30,08	30,08	28.9.2009	-16,4	3.274	116.785	76,1
LEDO-R-A	5.700,00	4.750,00	5.460,00	30.9.2009	13,5	1.987	10.323.814	1.202,1
LKPC-R-A	1.600,00	1.240,00	1.505,01	30.9.2009	17,6	5.327	7.732.003	335,0
LKRI-R-A	246,00	207,00	222,22	30.9.2009	4,3	11.684	2.634.917	1.329,0
LPLH-R-A	168,47	150,02	155,00	30.9.2009	0,0	2.147	341.878	102,7
LRH-R-A	1.729,99	1.500,00	1.650,00	30.9.2009	5,1	1.171	1.874.121	499,4
LURA-R-A	270,05	270,00	270,05	30.9.2009	-5,4	254	68.583	810,2
LVCV-R-A	284,00	250,00	252,00	29.9.2009	-13,1	996	262.660	120,5
MAIS-R-A	88,00	78,00	78,56	29.9.2009	-1,8	4.148	343.043	805,8
MIV-R-A	2.700,00	2.700,00	2.700,00	3.9.2009	0,0	4	10.800	40,5
MLNR-R-A	637,00	623,00	637,00	30.9.2009	2,2	437	272.839	124,5
MNDS-R-A	192,60	192,50	192,60	11.9.2009	-3,7	38	7.316	4,6
NVBA-R-A	248,00	248,00	248,00	17.9.2009	0,0	22	5.456	105,9
PBZ-R-A	715,00	616,15	655,01	29.9.2009	3,2	4.344	2.909.746	12.494,2
PDBA-R-A	500,57	410,00	500,57	17.9.2009	23,6	483	238.246	334,8
PIVK-R-A	199,00	198,50	199,00	8.9.2009	-0,5	252	50.048	63,1
PKMI-R-A	305,00	305,00	305,00	8.9.2009	0,0	21	6.405	29,3
PLAG-R-A	1.402,00	1.326,00	1.402,00	28.9.2009	0,1	37	51.176	765,9
PLJK-R-A	96,99	96,99	96,99	17.9.2009	0,0	7	679	102,4
PRFC-R-A	16,25	14,58	15,83	30.9.2009	5,5	18.642	281.788	61,9
PUNT-R-A	1,30	0,90	1,19	29.9.2009	19,0	36.893	43.628	3,2
QUNE-R-A	70,00	59,00	70,00	17.9.2009	18,6	60	3.980	157,9

	High	Low	Last	Date of last trade	Net change %	Volume	Turnover	Market capitalization
RIBA-R-A	400,00	360,00	389,90	30.9.2009	4,3	13.534	5.129.228	6.622,1
RIVP-R-A	183,98	153,01	167,04	28.9.2009	1,2	516	88.047	610,3
RIZO-R-A	264,99	240,00	264,99	28.9.2009	10,4	130	32.475	99,2
SAPN-R-A	140,50	122,50	123,90	17.9.2009	6,6	593	74.628	81,6
SDBA-R-A	190,00	169,95	188,99	16.9.2009	5,0	165	29.155	89,1
SLPF-R-A	38,70	33,14	38,70	30.9.2009	0,5	6.338	227.101	129,5
SLRS-R-A	205,02	189,99	204,99	29.9.2009	7,9	360	71.474	126,6
SMNS-R-A	640,00	561,00	640,00	30.9.2009	25,5	197	118.075	605,4
SNBA-R-A	129,00	106,16	118,00	29.9.2009	10,6	3.106	365.890	108,4
SPVA-R-A	109,00	82,00	109,00	23.9.2009	0,0	113	10.221	30,1
SUNH-R-A	42,98	36,01	37,89	30.9.2009	-9,8	3.472	138.957	277,0
TDZ-R-A	2.300,00	2.300,00	2.300,00	25.9.2009	0,0	68	156.400	747,1
TEP-R-A	22,98	19,09	21,00	30.9.2009	-4,8	513	10.965	7,9
THNK-R-A	2.769,99	2.000,00	2.390,00	30.9.2009	19,5	3.993	9.422.994	452,8
TISK-R-A	321,00	242,11	280,01	30.9.2009	12,0	10.852	3.182.453	668,3
TKPR-R-A	897,00	799,00	799,00	29.9.2009	5,7	183	158.251	65,4
TLM-R-A	45,00	45,00	45,00	30.9.2009	0,0	330	14.850	82,8
TNPL-R-A	2.013,99	1.810,01	1.875,00	30.9.2009	0,3	906	1.724.974	1.174,5
TNSA-R-A	3.400,00	2.800,00	3.097,98	30.9.2009	0,1	702	2.109.237	89,1
TOZ-R-A	429,98	350,00	429,98	30.9.2009	11,1	183	72.629	86,0
TUHO-R-A	661,00	601,11	661,00	29.9.2009	10,2	290	186.111	260,9
ULPL-R-A	736,89	670,01	690,03	30.9.2009	-1,4	17.051	12.030.209	400,2
ULJN-R-A	220,00	186,69	186,69	18.9.2009	-6,7	422	90.986	417,5
UNPP-R-A	1.100,00	1.100,00	1.100,00	25.9.2009	0,0	15	16.500	21,1
VDKT-R-A	498,99	359,00	443,00	30.9.2009	18,1	19.301	8.431.410	202,4
VIS-R-A	40,01	33,09	40,00	18.9.2009	8,1	126	4.641	20,7
VJSN-R-A	35,00	26,00	26,00	25.9.2009	15,3	220	6.242	27,6
VLBT-R-A	6,00	6,00	6,00	15.9.2009	0,0	200	1.200	20,4
VLDS-R-A	26,99	18,00	21,15	30.9.2009	9,4	147.942	3.312.022	57,1
VLHO-R-A	37,90	28,34	33,00	29.9.2009	9,4	17.591	590.113	215,1
ZABA-R-A	310,00	230,20	280,00	30.9.2009	21,7	61.710	16.607.814	17.933,5
ZAPI-R-A	3.850,00	3.610,10	3.800,00	30.9.2009	-1,2	2.195	8.371.041	2.357,7
ZDNK-R-A	12,01	11,50	12,01	23.9.2009	4,4	23	267	5,5
ZITP-R-A	100,00	100,00	100,00	8.9.2009	0,0	10	1.000	10,9
ZLAR-R-A	54,81	52,71	52,71	11.9.2009	-3,8	406	21.749	29,1
ZTNJ-R-A	162,00	152,00	155,00	30.9.2009	2,0	272	42.602	31,9
ZVCV-R-A	105,00	100,25	105,00	8.9.2009	4,7	210	21.466	32,3
ZVZD-R-A	4.870,00	4.300,00	4.550,00	28.9.2009	-2,2	134	612.991	456,2
<b>MTF</b>								
BCIN-R-A	235,02	207,00	211,00	28.9.2009	9,9	150	32.891	35,1
BRBA-P-A	2.801,00	2.700,00	2.800,00	28.9.2009	3,7	18	49.407	7,1
EHOS-R-A	7.088,99	7.088,99	7.088,99	16.9.2009	2,7	2	14.178	2.162,2
INFS-R-A	234,45	232,25	232,25	11.9.2009	-0,9	40	9.371	12,4
KMKA-R-A	235,00	235,00	235,00	4.9.2009	0,0	77	18.095	22,4
KOSN-P-A	555,05	555,05	555,05	30.9.2009	0,9	1	555	14,6
KOSN-R-A	826,00	825,01	826,00	24.9.2009	0,1	67	55.310	32,4
MIVA-R-A	400,00	400,00	400,00	10.9.2009	-20,0	2	800	26,0
MMTZ-R-A	13.800,00	13.400,00	13.800,00	29.9.2009	3,0	15	203.225	110,8
SNHO-R-A	81,00	68,83	80,00	30.9.2009	-5,9	4.562	351.370	217,6
TIMT-R-A	100,00	100,00	100,00	28.9.2009	0,0	3.151	315.100	28,5
VLVI-R-A	1.203,00	1.000,00	1.203,00	30.9.2009	20,2	16	18.193	13,4

## Bonds Trading Summary

(prices are % of par value, and turnover is in HRK)

	High	Low	Last	Date of last trade	Volume	Turnover
<b>Regular trades</b>						
ATGR-O-11CA	87,82	87,78	87,82	4.9.2009	6.600.000	5.794.120
GDKC-O-116A	93,80	93,52	93,52	4.9.2009	4.300.000	1.150.160
HEP-O-17CA	85,10	79,80	85,10	4.9.2009	50.650	42.308
NEXE-O-116A	87,25	87,00	87,25	8.9.2009	3.350.000	2.918.250
PLOR-O-133A	85,00	85,00	85,00	7.9.2009	1.500.000	1.275.000
PODR-O-115A	89,68	89,68	89,68	2.9.2009	3.500.000	3.138.800
RHMF-O-125A	101,30	98,90	101,30	25.9.2009	474.100	3.480.349
RHMF-O-137A	86,95	86,00	86,95	28.9.2009	510.000	440.215
RHMF-O-142A	98,25	95,02	98,25	30.9.2009	2.300.000	16.105.591
RHMF-O-157A	89,45	89,45	89,45	17.9.2009	610.000	3.994.148
<b>Total</b>					<b>23.194.750</b>	<b>38.338.941</b>
<b>Reported trades</b>						
RHMF-O-142A	95,60	94,50	95,20	11.9.2009	7.850.000	54.874.184
RHMF-O-157A	91,50	90,00	91,50	29.9.2009	3.500.000	23.115.227
<b>Total</b>					<b>11.350.000</b>	<b>77.989.411</b>
<b>OTC trades</b>						
ATGR-O-11CA	87,85	87,80	87,85	7.9.2009	6.600.000	5.795.600
GDKC-O-116A	93,55	93,55	93,55	7.9.2009	12.077.000	3.228.010
HEP-O-13BA	81,65	81,65	81,65	18.9.2009	10.000.000	8.165.000
NEXE-O-116A	88,35	88,35	88,35	4.9.2009	1.000.000	883.500
PLOR-O-133A	85,55	85,50	85,55	4.9.2009	11.000.000	9.406.000
PODR-O-115A	89,70	89,70	89,70	4.9.2009	8.500.000	7.624.500
RHMF-O-125A	101,40	99,20	101,40	28.9.2009	11.180.000	81.410.439
RHMF-O-137A	88,00	85,10	88,00	28.9.2009	66.966.667	57.586.817
RHMF-O-142A	97,15	97,15	97,15	23.9.2009	145.000	1.026.562
RHMF-O-172A	82,00	80,70	82,00	28.9.2009	20.000.000	16.270.000
RHMF-O-19BA	92,50	92,40	92,50	21.9.2009	2.000.000	13.487.950
<b>Total</b>					<b>149.468.667</b>	<b>204.884.378</b>
<b>TOTAL BONDS</b>					<b>184.013.417</b>	<b>321.212.730</b>

## Rights Trading Summary

(prices are % of par value, and turnover is in HRK)

	High	Low	Last	Date of last trade	Volume	Turnover
RHMF-A-A	150,00	110,00	110,00	24.9.2009	362.303	454.946
RHMJ-A-A	150,00	125,00	125,00	7.9.2009	115.515	162.384

### Top 10 Members by Equity Turnover

Rank	Member	Equity Turnover (HRK)	Market share (%)
1	Erste vrijednosni papiri d.o.o.	160.629.358	11,25
2	Privredna banka Zagreb d.d.	150.838.977	10,56
3	HITA vrijednosnice d.d.	107.980.966	7,56
4	Interkapital vrijednosni papiri d.o.o.	94.256.050	6,60
5	Fima vrijednosnice d.o.o.	93.217.528	6,53
6	Prva Generacija d.o.o	81.362.344	5,70
7	Zagrebačka banka d.d.	78.110.123	5,47
8	Raiffeisenbank Austria d.d.	73.190.902	5,13
9	Agram brokeri d.d.	62.157.307	4,35
10	Abacus brokeri d.d.	59.435.937	4,16

### Top 10 Members by Bond Turnover

Rank	Members	Bond Turnover (HRK)	Market share (%)
1	Interkapital vrijednosni papiri d.o.o.	162.584.047	69,51
2	Raiffeisenbank Austria d.d.	55.358.498	23,67
3	Erste vrijednosni papiri d.o.o.	5.227.880	2,24
4	Societe Generale-Splitska banka d.d.	4.153.925	1,78
5	Zagrebačka banka d.d.	3.994.148	1,71
6	Hypo Alpe-Adria-Bank d.d.	1.799.500	0,77
7	TO ONE brokeri d.o.o	388.560	0,17
8	Utilis d.o.o.	97.459	0,04
9	Auctor d.o.o.	80.275	0,03
10	Karlovačka banka d.d.	60.567	0,03

### Top 10 Members by Total Turnover

Rank	Member	Turnover (HRK)	Market share (%)
1	Interkapital vrijednosni papiri d.o.o.	256.840.097	15,46
2	Erste vrijednosni papiri d.o.o.	165.857.238	9,98
3	Privredna banka Zagreb d.d.	150.850.947	9,08
4	Raiffeisenbank Austria d.d.	128.549.401	7,74
5	HITA vrijednosnice d.d.	107.986.590	6,50
6	Fima vrijednosnice d.o.o.	93.222.442	5,61
7	Zagrebačka banka d.d.	82.104.271	4,94
8	Prva Generacija d.o.o	81.362.344	4,90
9	Agram brokeri d.d.	62.157.307	3,74
10	Abacus brokeri d.d.	59.446.847	3,58