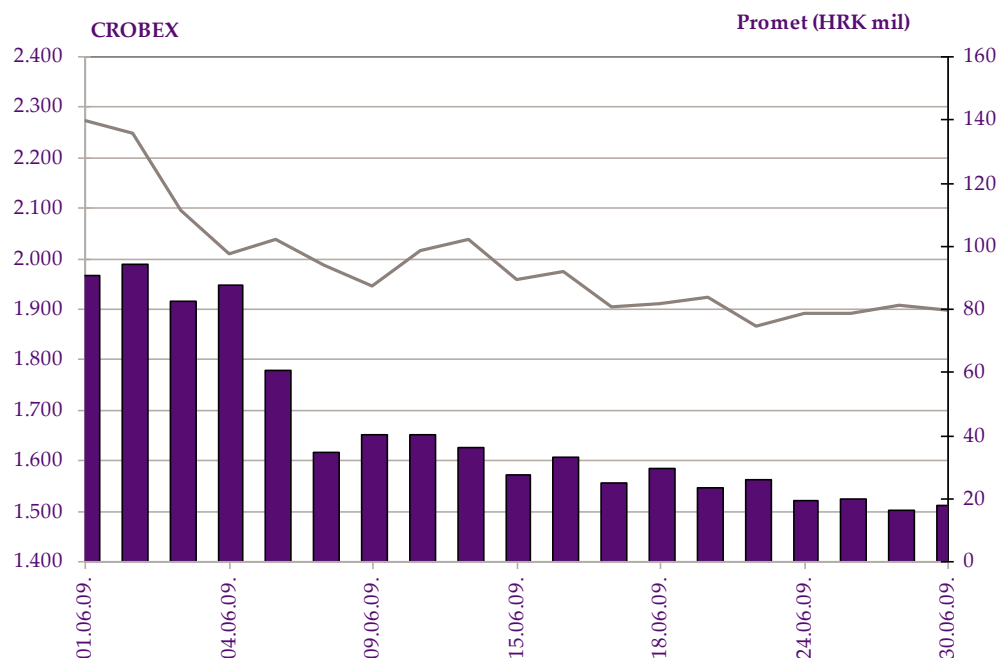




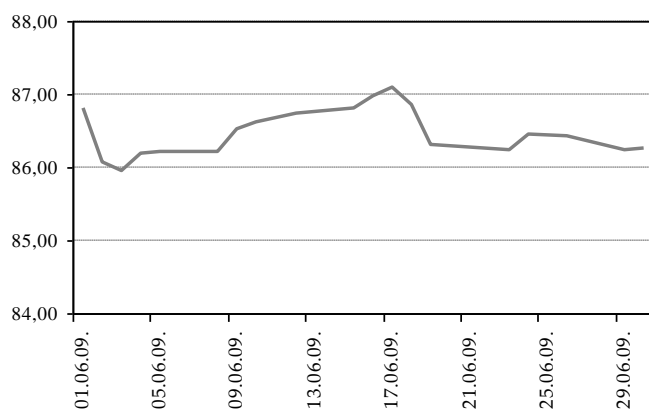
Monthly Report June 2009

(turnover in HRK, and market capitalization in millions of HRK)

	May	June	% change
Regular turnover :			
Stocks	1.115.399.008	805.184.834	-27,8%
Bonds	7.409.602	21.189.031	186,0%
Rights	2.033.368	0	-
Commercial Bills	52.883	250.179	373,1%
Block Turnover	0	0	-
Reported Turnover	0	37.355.000	-
Institutional Turnover	116.457.812	180.052.885	54,6%
Total Turnover	1.241.352.673	1.044.031.928	-15,9%
Regular volume			
Stocks	5.198.767	2.957.781	-43,1%
Bonds	1.000.700	4.650.000	364,7%
Rights	1.154.778	0	-100,0%
Commercial Bills	55.000	255.000	-
Block Volume	0	0	-
Reported Volume	0	45.000.000	-
Institutional Volume	17.650.000	75.048.500	325,2%
Total Volume	25.059.245	127.913.136	410,4%
CROBEX [®]	2.144,14	1.896,36	-11,6%
CROBIS [®]	86,91	86,27	-0,7%
Number of trades	60.183	49.014	-18,6%
Number of securities traded	190	174	-8,4%
Number of trading days	20	19	-5,0%
Market capitalization			
Stocks	154.747,7	142.428,2	-8,0%
Bonds	33.571,9	33.255,6	-0,9%
Total	188.319,6	175.683,8	-6,7%
Average daily			
Turnover	62.067.634	54.949.049	-11,5%
Volume	1.252.962	6.732.270	437,3%
Number of trades	3.009	2.580	-14,3%



Zagreb Stock Exchange stock price index CROBEX and stocks turnover



Zagreb Stock Exchange bond index CROBIS

Most active stocks by turnover

	Symbol	Issuer	Turnover (HRK)	Pct.of total turnover	Cumulative percentage
1	ATPL-R-A	Atlantska plovidba d.d.	202.279.863	25,1	25,1
2	HT-R-A	HT d.d.	114.687.502	14,2	39,4
3	IGH-R-A	Institut IGH d.d.	60.677.868	7,5	46,9
4	JDPL-R-A	Jadroplov d.d.	52.351.331	6,5	53,4
5	DLKV-R-A	Dalekovod d.d.	48.811.828	6,1	59,5
6	INGR-R-A	Ingra d.d.	33.452.279	4,2	63,6
7	ULPL-R-A	Uljanik Plovidba d. d.	32.000.000	4,0	67,6
8	ADRS-P-A	Adris grupa d. d.	30.453.872	3,8	71,4
9	INA-R-A	Ina d.d.	17.880.126	2,2	73,6
10	PTKM-R-A	Petrokemija d.d.	16.696.880	2,1	75,7
		Others	195.893.286	24,3	100,0
		Total	805.184.834		

Equity Trading Summary

(prices and turnover are in HRK, and market capitalization is in millions of HRK)

	High	Low	Last	Date of last trade	Net change %	Volume	Turnover	Market capitalization
Official market								
ATGR-R-A	561,00	513,00	513,00	30.6.2009	-5,5	18.572	9.996.038	1.267,1
CROS-P-A	4.251,00	3.752,18	3.752,18	30.6.2009	-8,5	8	33.014	32,8
CROS-R-A	4.200,00	3.431,00	3.500,00	30.6.2009	-16,7	96	372.984	1.076,6
HT-R-A	223,20	211,10	218,50	30.6.2009	-1,6	527.292	114.687.502	17.892,6
IGH-R-A	4.539,00	3.600,00	3.700,00	30.6.2009	-15,9	14.799	60.677.868	586,7
INA-R-A	1.621,99	1.300,00	1.364,00	30.6.2009	-10,9	12.339	17.880.126	13.640,0
INGR-R-A	73,20	39,03	42,98	30.6.2009	-37,3	577.933	33.452.279	322,4
ISTT-R-A	318,48	275,04	291,14	30.6.2009	-8,6	2.190	660.004	1.361,1
MDKA-R-A	9.499,00	6.900,01	9.498,00	30.6.2009	7,3	30	261.757	286,8
MGMA-R-A	81,00	69,50	69,50	30.6.2009	-8,8	16.474	1.296.694	338,8
OPTE-R-A	55,00	44,00	44,00	15.6.2009	-14,6	951	46.071	124,1
PLVA-R-A	600,00	520,00	520,00	29.6.2009	-14,8	18	10.640	10.679,9
PODR-R-A	312,99	232,22	240,01	30.6.2009	-19,7	38.010	10.221.345	1.300,9
VART-R-1	41,49	32,00	32,09	30.6.2009	-19,8	9.226	334.585	61,6
VERN-R-A	70,00	60,00	69,69	30.6.2009	2,5	5.923	396.550	128,6
VIRO-R-A	439,91	308,08	315,65	30.6.2009	-16,5	43.983	16.109.725	437,7
Regular market								
ACI-R-A	3.696,50	3.336,00	3.350,00	30.6.2009	-9,5	20	71.940	372,1
ADPL-R-A	59,00	44,00	46,00	30.6.2009	-6,1	93.414	4.483.110	193,2
ADRS-P-A	285,00	215,10	222,94	30.6.2009	-15,6	123.042	30.453.872	1.512,4
ADRS-R-A	300,00	232,01	268,89	30.6.2009	-3,5	2.538	725.530	2.585,6
AGMM-R-A	1.000,50	1.000,50	1.000,50	5.6.2009	-16,6	16	16.008	41,4
AMDN-R-A	50,00	50,00	50,00	1.6.2009	25,0	10	500	38,3
ARNT-R-A	90,09	42,00	42,00	29.6.2009	-16,0	841	56.024	91,7
ATLN-R-A	30,95	20,00	20,00	30.6.2009	-33,2	9.754	242.666	66,7
ATLS-R-A	32,00	24,12	30,00	29.6.2009	-9,1	2.313	67.729	57,1
ATPL-R-A	1.375,00	975,01	1.127,96	30.6.2009	0,7	174.918	202.279.863	1.574,1
AUHR-R-A	540,20	400,00	430,00	30.6.2009	-21,8	2.067	963.278	284,6
BD62-R-A	180,00	130,01	130,01	29.6.2009	-17,2	1.472	237.556	97,8
BDMR-R-A	3.500,00	3.500,00	3.500,00	10.6.2009	0,0	1	3.500	347,7
BLSC-R-A	431,00	315,00	340,00	30.6.2009	-20,9	3.026	1.053.905	395,9
BLJE-R-A	114,98	78,90	83,70	30.6.2009	-11,6	27.571	2.627.238	687,6
BPBA-R-A	140,00	135,02	135,02	23.6.2009	-30,0	123	16.637	238,3
BRIN-R-A	34,50	30,00	34,50	19.6.2009	0,0	492	15.433	17,5
BRST-R-A	126,99	64,90	126,99	19.6.2009	154,0	90	6.462	21,9
BZJK-R-A	199,45	170,00	199,45	30.6.2009	5,0	135	25.625	40,9
CEBA-P-A	298,99	250,00	250,00	18.6.2009	-16,4	1.313	358.634	15,6
CEBA-R-A	300,00	225,00	260,00	23.6.2009	-16,1	2.211	553.436	73,9
CKML-R-A	3.500,00	3.000,00	3.000,00	24.6.2009	-9,1	113	372.966	315,0
CRAL-R-A	110,00	52,01	110,00	24.6.2009	-33,3	94	9.286	541,7
CRLL-R-A	3.307,56	3.003,06	3.300,00	30.6.2009	6,3	17	55.454	478,8
DDJH-R-A	70,00	51,00	52,99	30.6.2009	-13,1	96.051	5.836.885	171,5
DDJM-R-A	488,00	480,00	480,00	10.6.2009	-1,3	434	211.784	121,5
DIOK-R-A	184,60	135,00	142,00	30.6.2009	-16,5	8.695	1.388.198	574,0
DKVS-R-A	46,17	46,03	46,15	30.6.2009	0,3	262	12.077	48,6
DLKV-R-A	494,98	372,02	390,00	30.6.2009	-14,3	114.586	48.811.828	894,6
ELKL-R-A	300,00	290,05	300,00	23.6.2009	0,0	28	8.221	25,2
ELKP-R-A	660,00	660,00	660,00	29.6.2009	-3,0	13	8.580	59,3
ERNT-R-A	1.499,99	1.230,00	1.250,00	30.6.2009	-14,4	11.381	16.004.626	1.664,6
EXPD-R-A	600,00	600,00	600,00	26.6.2009	0,0	221	132.600	86,4
FMP5-R-A	40,00	37,00	40,00	10.6.2009	0,2	248	9.326	80,1
FNVC-R-A	180,00	131,00	157,00	30.6.2009	-7,6	384	56.238	97,0
FRNK-R-A	1.087,00	763,00	839,99	30.6.2009	-6,5	493	416.757	358,8

	High	Low	Last	Date of last trade	Net change %	Volume	Turnover	Market capitalization
HBRL-R-A	110,00	65,00	110,00	29.6.2009	69,2	69	5.835	57,8
HDBK-R-A	64,00	64,00	64,00	16.6.2009	1,5	188	12.032	113,0
HDEL-R-A	392,98	290,00	300,00	30.6.2009	-19,6	10.331	3.576.376	187,2
HGSP-R-A	104,99	99,99	99,99	3.6.2009	4,2	103	10.549	33,0
HIMR-R-A	200,01	175,00	194,00	18.6.2009	-3,0	342	66.029	123,4
HMAM-R-A	146,00	106,15	106,30	30.6.2009	-26,7	453	51.473	119,0
HPB-R-A	1.982,00	1.982,00	1.982,00	16.6.2009	-12,0	10	19.820	1.053,7
HPDG-R-A	50,08	43,00	50,08	15.6.2009	11,0	147	6.711	18,3
HRBC-R-A	80,00	70,00	70,01	23.6.2009	-12,5	3.303	247.271	70,9
HRDH-R-A	57,89	23,00	29,99	26.6.2009	-49,0	388	15.499	25,3
HTCP-R-A	110,00	109,99	110,00	4.6.2009	0,0	116	12.760	60,3
HTPK-R-A	118,00	90,20	90,20	26.6.2009	-21,6	741	73.292	38,5
HUPZ-R-A	1.890,00	1.750,00	1.755,00	30.6.2009	-2,5	593	1.055.239	869,8
HZVG-R-A	31,95	30,00	30,00	24.6.2009	0,0	187	5.612	9,1
IMZV-R-A	186,01	152,00	186,00	17.6.2009	0,0	41	6.878	41,9
INDG-R-A	640,00	505,02	590,00	30.6.2009	-5,0	1.345	770.520	267,2
IPKK-R-A	305,00	241,01	269,00	30.6.2009	-2,2	5.935	1.617.360	192,4
IPKO-R-A	35,01	30,20	35,01	12.6.2009	16,6	70	2.210	299,3
JDBA-R-A	2.999,80	2.318,00	2.318,00	17.6.2009	-19,3	20	49.772	277,3
JDGT-R-A	503,00	461,00	461,00	19.6.2009	-8,0	354	172.563	56,7
JDOS-R-A	3.050,00	2.600,00	2.600,00	23.6.2009	-13,3	222	643.201	325,0
JDPL-R-A	252,00	166,22	193,10	30.6.2009	-7,2	257.248	52.351.331	316,0
JDRA-R-A	495,00	400,00	400,00	23.6.2009	0,0	317	128.700	133,0
JNAF-R-A	2.361,00	1.925,02	2.000,07	30.6.2009	-7,1	1.607	3.485.332	1.485,7
KABA-R-A	103,79	80,09	80,60	30.6.2009	-13,3	6.844	601.993	107,9
KNZM-R-A	155,99	112,52	120,00	29.6.2009	-16,9	8.137	1.068.119	2.724,3
KODT-P-A	2.000,00	1.500,00	1.521,00	18.6.2009	-19,5	239	380.969	46,7
KODT-R-A	2.197,99	1.800,00	2.030,00	30.6.2009	1,5	125	257.732	197,1
KOEI-R-A	464,99	372,17	390,00	30.6.2009	-10,4	34.867	14.821.159	1.003,1
KOES-R-A	489,00	489,00	489,00	8.6.2009	-0,2	10	4.890	63,7
KORF-R-A	53,39	39,00	42,17	30.6.2009	-13,6	162.380	7.100.765	342,1
KRAS-R-A	370,05	292,04	313,90	30.6.2009	-1,9	14.262	4.570.181	431,2
KTJV-R-A	51,00	45,50	45,50	30.6.2009	-10,8	277	12.719	260,6
LCDS-R-A	40,00	36,01	36,02	26.6.2009	-0,1	1.254	47.683	91,2
LEDO-R-A	5.590,00	4.403,01	4.519,00	30.6.2009	-15,5	1.534	7.457.680	994,9
LKPC-R-A	1.649,00	1.164,00	1.330,00	30.6.2009	-8,3	7.383	10.086.519	296,1
LKRI-R-A	290,00	201,50	208,00	30.6.2009	-26,2	12.145	2.868.567	1.243,9
LPLH-R-A	225,00	152,17	152,17	30.6.2009	-27,2	5.106	953.134	100,8
LRH-R-A	2.500,00	1.321,50	2.070,00	30.6.2009	38,4	2.105	4.237.631	626,5
LURA-R-A	334,99	251,00	333,00	23.6.2009	-0,6	104	29.401	999,0
LVCV-R-A	348,00	250,01	264,00	30.6.2009	-19,5	1.004	322.026	126,2
MAIS-R-A	87,97	66,53	68,45	30.6.2009	-14,4	12.319	963.225	702,1
MIV-R-A	2.244,00	2.230,00	2.230,00	15.6.2009	-24,9	12	26.811	33,5
MLNR-R-A	620,00	531,00	555,00	29.6.2009	-7,2	70	39.786	108,5
PBZ-R-A	618,00	500,00	530,00	30.6.2009	-6,2	9.491	5.244.406	10.109,6
PDBA-R-A	471,00	402,02	403,01	30.6.2009	-8,4	870	399.069	269,5
PIKR-R-A	178,00	178,00	178,00	15.6.2009	18,7	11	1.958	41,6
PKMI-R-A	350,00	300,00	350,00	30.6.2009	16,7	261	90.300	33,6
PLAG-R-A	1.296,00	1.220,08	1.220,08	23.6.2009	-18,6	35	44.251	666,6
PLJK-R-A	100,00	89,50	100,00	30.6.2009	25,0	140	12.956	105,6
PRFC-R-A	25,90	16,15	17,00	30.6.2009	-31,9	10.206	195.065	66,5
PTKM-R-A	174,99	120,00	125,00	30.6.2009	-18,3	115.799	16.696.880	417,6
PUNT-R-A	1,48	0,89	0,99	30.6.2009	-34,0	58.211	67.206	2,6
RIBA-R-A	400,00	350,00	350,00	30.6.2009	-10,3	758	280.851	5.944,5
RIVP-R-A	200,00	156,15	180,00	30.6.2009	-5,3	2.775	513.887	657,6
RVTR-R-A	499,99	499,99	499,99	10.6.2009	0,0	70	34.999	56,6
SAPN-R-A	140,00	116,01	116,01	18.6.2009	-17,1	301	35.878	76,4

	High	Low	Last	Date of last trade	Net change %	Volume	Turnover	Market capitalization
SLDM-R-A	69,90	69,90	69,90	4.6.2009	55,3	1	70	365,0
SLPF-R-A	45,00	30,00	40,00	30.6.2009	-0,3	3.128	119.154	133,9
SLRS-R-A	250,00	218,12	218,12	24.6.2009	-13,1	331	75.691	134,7
SMNS-R-A	742,00	489,00	489,00	26.6.2009	-31,3	241	147.810	462,5
SNBA-R-A	132,97	109,00	115,00	30.6.2009	-13,4	39.510	4.398.232	105,7
SPVA-R-A	108,51	108,51	108,51	1.6.2009	0,0	250	27.128	30,0
SUNH-R-A	42,69	36,01	36,01	30.6.2009	-9,3	3.120	124.279	263,3
TDZ-R-A	2.300,00	2.300,00	2.300,00	16.6.2009	0,0	25	57.500	747,1
TEP-R-A	35,00	21,70	35,00	15.6.2009	66,6	1.049	23.113	13,2
THMT-R-A	175,73	140,00	140,00	15.6.2009	-20,3	140	20.779	37,6
THNK-R-A	2.429,00	1.780,00	1.848,99	30.6.2009	-17,6	5.437	11.503.318	350,3
TISK-R-A	345,00	251,00	257,96	30.6.2009	-17,1	9.738	2.884.598	615,6
TKPR-R-A	940,00	725,09	940,00	30.6.2009	-2,1	199	183.211	76,9
TLM-R-A	54,99	54,99	54,99	1.6.2009	22,2	67	3.684	101,2
TNPL-R-A	2.499,00	1.822,00	1.999,90	30.6.2009	-6,9	3.270	7.255.500	1.252,7
TNSA-R-A	3.986,00	3.085,00	3.559,00	30.6.2009	-10,6	112	396.272	102,3
TOZ-R-A	430,00	350,00	430,00	29.6.2009	22,9	1.277	486.126	86,0
TUHO-R-A	650,00	550,00	565,00	29.6.2009	-13,1	59	33.160	223,0
ULPL-R-A	989,00	650,00	700,00	30.6.2009	-13,3	41.009	32.000.000	406,0
ULJN-R-A	199,99	102,01	161,00	30.6.2009	57,8	1.755	266.811	360,0
UNPP-R-A	1.200,00	1.200,00	1.200,00	29.6.2009	0,0	5	6.000	23,1
VDKT-R-A	478,99	304,00	311,50	30.6.2009	-31,4	10.556	4.221.979	142,3
VIS-R-A	39,00	37,05	37,05	19.6.2009	-7,4	697	27.086	19,2
VJSN-R-A	41,00	31,12	31,78	30.6.2009	-29,4	1.683	60.571	33,7
VLDS-R-A	27,00	18,56	21,07	30.6.2009	-15,7	77.172	1.738.911	56,9
VLHO-R-A	34,00	28,12	28,15	30.6.2009	-9,3	15.023	473.366	187,0
ZABA-R-A	238,99	181,00	194,00	30.6.2009	-11,8	22.873	4.817.155	12.425,4
ZAPI-R-A	4.000,00	3.100,00	3.979,90	30.6.2009	17,1	635	2.421.109	2.469,3
ZDNK-R-A	25,00	25,00	25,00	1.6.2009	-7,2	2	50	11,5
ZLAR-R-A	62,50	61,00	62,50	29.6.2009	0,8	55	3.363	34,5
ZLTO-R-A	100,00	90,00	100,00	26.6.2009	0,0	622	59.130	35,8
ZTNJ-R-A	280,00	115,01	200,00	30.6.2009	-13,0	255	53.924	41,1
ZVCV-R-A	144,00	99,00	99,00	30.6.2009	-23,8	320	39.395	30,5
ZVZD-R-A	5.150,00	3.500,01	3.800,00	30.6.2009	-24,0	245	1.050.366	381,0
Parallel market								
BCIN-R-A	191,00	185,00	190,50	26.6.2009	-9,3	7.924	1.502.591	31,7
BDSS-R-A	190,00	190,00	190,00	9.6.2009	-8,7	85	16.150	70,7
BRBA-P-A	3.000,00	3.000,00	3.000,00	10.6.2009	0,0	1	3.000	7,6
CROR-R-A	120,00	120,00	120,00	18.6.2009	-20,0	4	480	13,7
EHOS-R-A	6.899,00	6.899,00	6.899,00	8.6.2009	0,0	1	6.899	2.104,3
GFZK-R-A	99,00	99,00	99,00	16.6.2009	0,0	62	6.138	9,2
HEMR-R-A	160,00	160,00	160,00	5.6.2009	0,0	100	16.000	1,8
HSPT-R-A	19,50	19,50	19,50	1.6.2009	0,0	10	195	2,0
MDSP-R-A	50,00	50,00	50,00	3.6.2009	0,0	50	2.500	3,1
MIVA-R-A	200,00	200,00	200,00	16.6.2009	0,0	110	22.000	13,0
MKTL-R-A	150,00	150,00	150,00	26.6.2009	0,0	190	28.500	10,1
MMTZ-R-A	15.500,00	14.501,00	15.500,00	2.6.2009	10,7	3	44.502	124,4
PSMR-R-A	430,00	365,00	430,00	29.6.2009	6,1	83	34.347	10,0
SLGA-R-A	3,00	2,50	2,50	15.6.2009	-16,7	4.004	11.967	0,9
SNHO-R-A	114,99	86,01	86,01	30.6.2009	-14,0	4.686	461.614	233,9
TIMT-R-A	100,00	100,00	100,00	24.6.2009	0,0	120	12.000	28,5
TSHC-R-A	7.500,00	7.500,00	7.500,00	9.6.2009	7,1	20	150.000	101,6
VLVI-R-A	1.101,00	1.101,00	1.101,00	4.6.2009	-26,8	1	1.101	12,3

Bonds Trading Summary

(prices are % of par value, and turnover is in HRK)

	High	Low	Last	Date of last trade	Volume	Turnover
Regular trades						
RHMF-O-125A	101,00	100,70	100,70	18.5.2009	1.000.700	7.409.602
FNOI-D-157A	42,99	42,99	42,99	18.6.2009	618	9.871
FNOI-D-161A	40,06	40,06	40,06	18.6.2009	618	9.200
FNOI-D-167A	37,36	37,36	37,36	18.6.2009	618	8.580
MTEL-O-097A	99,63	99,63	99,63	12.6.2009	1.650.000	1.643.895
RHMF-O-142A	94,50	94,50	94,50	19.6.2009	200.000	1.374.239
RHMF-O-19BA	89,10	89,10	89,10	24.6.2009	2.800.000	18.143.246
Total					4.651.855	21.189.031
Reported trades						
RHMF-O-15CA	85,50	84,80	85,50	8.6.2009	25.000.000	21.245.000
RHMF-O-172A	80,60	80,50	80,60	29.6.2009	20.000.000	16.110.000
Total					45.000.000	37.355.000
Institutional trades						
NEXE-O-116A	86,00	86,00	86,00	16.6.2009	28.500.000	24.510.000
PODR-O-115A	88,60	88,60	88,60	5.6.2009	987.500	874.925
RHMF-O-103A	96,50	96,48	96,48	5.6.2009	5.000.000	4.824.575
RHMF-O-125A	100,20	97,30	97,30	30.6.2009	6.080.000	43.832.013
RHMF-O-142A	93,26	91,00	91,70	30.6.2009	5.581.000	37.779.870
RHMF-O-15CA	84,50	84,50	84,50	4.6.2009	2.000.000	1.690.000
RHMF-O-172A	80,70	80,25	80,70	30.6.2009	19.000.000	15.296.480
RHMF-O-19BA	90,85	87,00	87,00	19.6.2009	7.900.000	51.245.022
Total					75.048.500	180.052.885
TOTAL BONDS					124.700.355	238.596.916

Commercial bills Trading Summary

(prices are % of par value, and turnover is in HRK)

	High	Low	Last	Date of last trade	Volume	Turnover
Regular trades						
DLKV-M-937A	98,11	98,07	98,11	23.6.2009	255.000	250.179

Top 10 Members by Equity Turnover

Rank	Member	Equity Turnover (HRK)	Market share (%)
1	Privredna banka Zagreb d.d.	223.769.341	13,90
2	HITA vrijednosnice d.d.	161.762.838	10,05
3	Erste vrijednosni papiri d.o.o.	145.961.344	9,06
4	Prva Generacija d.o.o.	100.868.194	6,26
5	Fima vrijednosnice d.o.o.	99.606.822	6,19
6	Zagrebačka banka d.d.	76.762.944	4,77
7	Abacus brokeri d.d.	76.144.276	4,73
8	Interkapital vrijednosni papiri d.o.o.	75.510.129	4,69
9	Hypo Alpe-Adria-Bank d.d.	55.007.032	3,42
10	Centar banka d.d.	54.347.778	3,37

Top 10 Members by Bond Turnover

Rank	Members	Bond Turnover (HRK)	Market share (%)
1	Interkapital vrijednosni papiri d.o.o.	92.853.246	78,96
2	Agram brokeri d.d.	18.147.393	15,43
3	TO ONE brokeri d.o.o.	1.894.074	1,61
4	Partner banka d.d.	1.643.895	1,40
5	Societe Generale-Splitska banka d.d.	1.374.239	1,17
6	Zagrebačka banka d.d.	1.374.239	1,17
7	Privredna banka Zagreb d.d.	246.031	0,21
8	I.C.F. d.o.o.	55.302	0,05

Top 10 Members by Total Turnover

Rank	Member	Turnover (HRK)	Market share (%)
1	Privredna banka Zagreb d.d.	224.015.373	12,96
2	Interkapital vrijednosni papiri d.o.o.	168.363.375	9,74
3	HITA vrijednosnice d.d.	161.762.838	9,36
4	Erste vrijednosni papiri d.o.o.	145.961.344	8,45
5	Prva Generacija d.o.o.	100.868.194	5,84
6	Fima vrijednosnice d.o.o.	99.606.822	5,76
7	Zagrebačka banka d.d.	78.137.183	4,52
8	Abacus brokeri d.d.	76.144.276	4,41
9	Agram brokeri d.d.	61.056.474	3,53
10	Hypo Alpe-Adria-Bank d.d.	55.007.032	3,18