

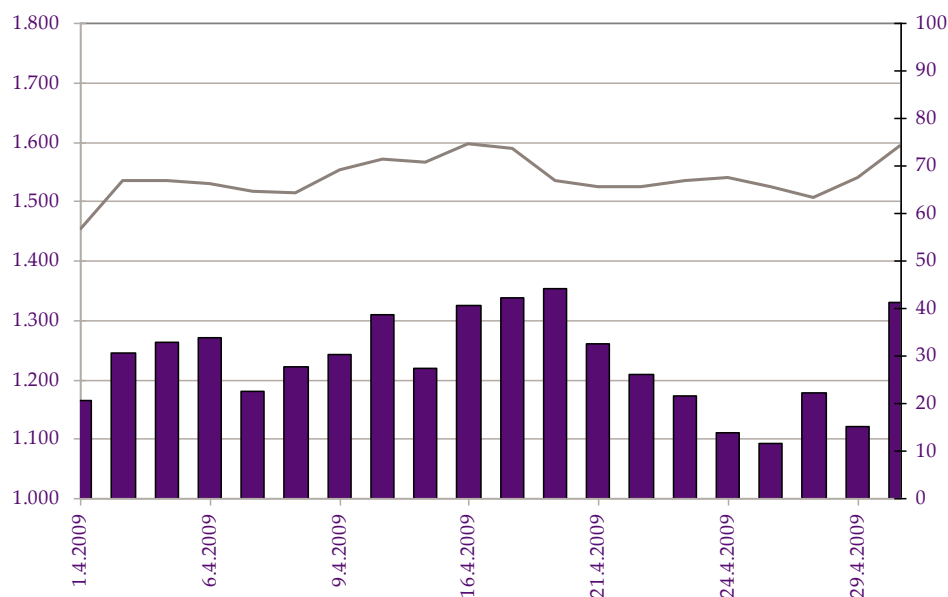


ZAGREBAČKA BURZA
THE ZAGREB STOCK EXCHANGE

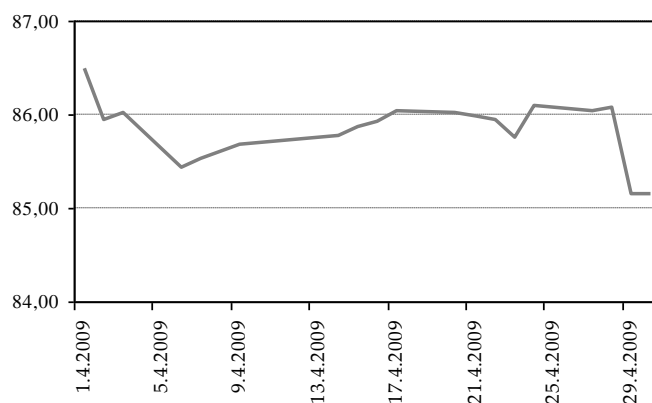
Monthly Report April 2009

(turnover in HRK, and market capitalization in millions of HRK)

	March	April	% change
Regular turnover :			
Stocks	539.723.552	576.513.934	6,8%
Bonds	31.466.966	12.655.849	-59,8%
Rights	511.809	1.673.660	227,0%
Commercial Bills	2.423.500	0	-
Block Turnover	0	0	-
Reported Turnover	18.936.784	0	-
Institutional Turnover	930.895.898	36.062.174	-96,1%
Total Turnover	1.523.958.510	626.905.617	-58,9%
Regular volume			
Stocks	3.158.300	2.432.996	-23,0%
Bonds	4.859.000	10.860.000	123,5%
Rights	511.809	1.178.053	130,2%
Commercial Bills	2.500.000	0	-
Block Volume	0	0	-
Reported Volume	3.000.000	0	-
Institutional Volume	328.489.503	9.650.000	-97,1%
Total Volume	342.518.612	24.134.034	-93,0%
CROBEX [®]	1.451,32	1.593,57	9,8%
CROBIS [®]	86,70	85,16	-1,8%
Number of trades	47.825	42.624	-10,9%
Number of securities traded	183	193	5,5%
Number of trading days	22	20	-9,1%
Market capitalization			
Stocks	126.483,8	136.737,4	8,1%
Bonds	34.010,1	33.407,4	-1,8%
Total	160.493,9	170.144,8	6,0%
Average daily			
Turnover	69.270.841	31.345.281	-54,7%
Volume	15.569.028	1.206.702	-92,2%
Number of trades	2.174	2.131	-2,0%



Zagreb Stock Exchange stock price index CROBEX and stocks turnover



Zagreb Stock Exchange bond index CROBIS

Most active stocks by turnover

	Symbol	Issuer	Turnover (HRK)	Pct.of total turnover	Cumulative percentage
1	HT-R-A	HT d.d.	134.096.507	23,3	23,3
2	IGH-R-A	Institut Građevinarstva Hrvatske d.d.	75.383.598	13,1	36,3
3	ATPL-R-A	Atlantska plovidba d.d.	71.332.286	12,4	48,7
4	DLKV-R-A	Dalekovod d.d.	45.299.938	7,9	56,6
5	ERNT-R-A	Ericsson Nikola Tesla d.d.	24.861.801	4,3	60,9
6	KOEI-R-A	Končar - elektroindustrija, d.d.	20.376.028	3,5	64,4
7	INGR-R-A	Ingra d.d.	15.563.676	2,7	67,1
8	ZAPI-R-A	Zagrebačka pivovara d.d.	14.871.232	2,6	69,7
9	PODR-R-A	Podravka d.d.	13.711.940	2,4	72,1
10	INA-R-A	Ina d.d.	12.233.243	2,1	74,2
		Others	148.783.685	25,8	100,0
		Total	576.513.934		

Equity Trading Summary

(prices and turnover are in HRK, and market capitalization is in millions of HRK)

	High	Low	Last	Date of last trade	Net change %	Volume	Turnover	Market capitalization
Official market								
ATGR-R-A	470,00	402,02	455,00	30.4.2009	11,0	15.884	7.185.128	1.123,8
CROS-P-A	3.850,12	2.500,00	3.850,12	20.4.2009	54,0	402	1.008.601	33,7
CROS-R-A	3.300,00	2.500,00	3.299,00	30.4.2009	22,2	382	1.070.104	1.014,8
HT-R-A	227,50	203,03	211,00	30.4.2009	-3,4	622.815	134.096.507	17.278,5
IGH-R-A	3.480,00	2.560,00	3.134,01	30.4.2009	14,0	24.851	75.383.598	497,0
INA-R-A	1.200,00	1.023,02	1.196,96	30.4.2009	9,3	10.624	12.233.243	11.969,6
INGR-R-A	58,60	45,35	50,02	30.4.2009	-1,8	295.777	15.563.676	375,2
ISTT-R-A	318,49	291,00	318,49	30.4.2009	1,1	3.455	1.066.276	1.488,9
MDKA-R-A	7.950,00	6.800,51	7.900,00	30.4.2009	5,3	24	181.550	238,5
MGMA-R-A	86,98	68,51	77,78	30.4.2009	0,9	9.380	733.166	379,1
OPTE-R-A	64,99	39,00	54,90	24.4.2009	26,2	3.016	152.843	154,8
PLVA-R-A	771,00	770,00	771,00	28.4.2009	0,1	370	284.920	15.835,1
PODR-R-A	208,74	180,00	201,15	30.4.2009	8,7	71.346	13.711.940	1.090,2
VART-R-1	49,99	48,00	49,55	23.4.2009	-0,9	520	25.363	95,2
VERN-R-A	70,00	52,08	70,00	30.4.2009	6,9	28.068	1.821.673	129,1
VIRO-R-A	279,50	215,00	258,00	30.4.2009	12,2	13.464	3.328.718	357,8
Regular market								
ACI-R-A	3.990,00	2.747,00	3.990,00	21.4.2009	36,2	230	656.208	443,1
ADPL-R-A	47,83	33,50	47,83	30.4.2009	42,8	27.890	1.098.640	200,9
ADRS-P-A	178,00	150,00	176,00	30.4.2009	13,6	62.320	10.232.478	1.194,0
ADRS-R-A	190,00	161,01	185,00	24.4.2009	6,3	10.843	1.944.594	1.778,9
AGMM-R-A	1.250,00	1.200,00	1.200,00	27.4.2009	0,0	79	95.150	49,7
AMDN-R-A	45,00	36,02	45,00	29.4.2009	12,8	80	3.148	34,4
ARNT-R-A	80,00	68,00	68,00	30.4.2009	-2,9	354	25.342	148,4
ATLN-R-A	20,22	16,61	16,66	22.4.2009	-2,3	4.443	77.143	55,6
ATLS-R-A	30,98	24,50	30,24	23.4.2009	-0,9	2.199	61.025	57,6
ATPL-R-A	824,89	625,75	762,00	30.4.2009	19,8	98.372	71.332.286	1.063,4
AUHR-R-A	16.500,00	9.700,00	15.500,00	30.4.2009	33,6	101	1.433.595	277,2
BD62-R-A	150,00	122,00	145,00	30.4.2009	18,9	1.288	172.652	109,1
BLSC-R-A	255,01	223,50	255,01	30.4.2009	14,1	2.966	699.588	296,9
BLJE-R-A	75,00	62,01	68,00	30.4.2009	7,1	32.844	2.248.637	558,7
BPBA-R-A	190,00	119,00	189,00	30.4.2009	58,8	425	64.025	333,6
BRIN-R-A	29,00	28,00	28,99	28.4.2009	3,5	405	11.707	14,7
BRNK-R-A	123,00	123,00	123,00	22.4.2009	0,0	5	615	16,3
BRST-R-A	52,01	50,00	52,01	30.4.2009	4,0	5.966	298.350	9,0
BZJK-R-A	190,00	125,50	190,00	20.4.2009	51,4	8	1.198	38,9
CEBA-P-A	300,00	298,99	300,00	21.4.2009	0,3	781	233.846	18,8
CEBA-R-A	289,99	235,00	235,00	29.4.2009	-12,6	9.098	2.210.964	66,8
CHAG-R-A	410,00	410,00	410,00	29.4.2009	0,0	244	100.040	49,4
CHBL-R-A	150,00	150,00	150,00	27.4.2009	0,0	6	900	43,2
CKML-R-A	2.499,00	2.250,00	2.300,00	30.4.2009	0,0	978	2.204.813	241,5
CRLL-R-A	3.318,00	3.005,56	3.318,00	29.4.2009	10,4	40	130.305	481,4
DDJH-R-A	48,01	36,60	42,50	30.4.2009	9,6	64.430	2.639.446	137,6
DDJM-R-A	478,00	310,01	453,00	28.4.2009	46,1	196	86.150	114,7
DIOK-R-A	131,90	111,11	127,00	30.4.2009	10,0	13.901	1.682.396	513,3
DKVS-R-A	48,00	40,00	40,00	30.4.2009	-16,7	76	3.088	42,1
DLKV-R-A	364,49	301,01	336,99	30.4.2009	5,3	134.873	45.299.938	773,0
ELPR-R-A	118,76	30,00	30,00	23.4.2009	-74,7	53	1.856	10,0
ERNT-R-A	1.390,00	1.082,10	1.380,00	30.4.2009	25,6	20.007	24.861.801	1.837,7
FMPS-R-A	30,00	28,00	30,00	30.4.2009	7,1	4.070	118.100	60,1
FNVC-R-A	214,95	165,82	188,00	29.4.2009	-12,5	331	63.044	116,1
FRNK-R-A	770,00	691,00	750,00	29.4.2009	6,4	103	72.980	320,4
HBVD-R-A	90,00	90,00	90,00	7.4.2009	0,0	1.000	90.000	25,8
HDBK-R-A	61,12	60,01	61,12	17.4.2009	1,8	600	36.450	107,9
HDEL-R-A	197,00	145,00	183,48	30.4.2009	11,8	11.960	2.138.980	114,5

	High	Low	Last	Date of last trade	Net change %	Volume	Turnover	Market capitalization
HDUZ-R-A	450,00	450,00	450,00	7.4.2009	0,0	30	13.500	120,2
HIMR-R-A	286,84	240,00	240,00	30.4.2009	-16,3	284	74.522	152,6
HMAM-R-A	119,99	101,54	103,37	29.4.2009	1,8	941	102.356	115,7
HMDN-R-A	49,00	49,00	49,00	6.4.2009	0,0	407	19.943	19,3
HPB-R-A	2.389,98	2.011,01	2.389,98	29.4.2009	18,8	15	32.989	1.270,6
HPDG-R-A	43,75	22,00	43,75	24.4.2009	98,9	294	8.613	16,0
HRBC-R-A	68,88	50,00	58,00	30.4.2009	-15,8	5.273	295.875	58,7
HTCP-R-A	98,96	90,00	90,00	28.4.2009	-9,1	243	22.703	49,3
HTPK-R-A	80,00	72,61	77,51	30.4.2009	0,0	952	73.433	33,1
HUPZ-R-A	1.940,00	1.800,00	1.940,00	30.4.2009	7,8	728	1.339.188	961,5
HZVG-R-A	29,00	28,79	28,79	29.4.2009	-0,7	284	8.183	8,7
IMZV-R-A	190,00	180,00	190,00	29.4.2009	5,6	90	16.400	42,8
INDG-R-A	648,00	500,00	632,00	28.4.2009	11,1	3.062	1.849.214	286,2
IPKK-R-A	224,99	181,50	208,98	30.4.2009	-0,5	3.504	731.037	149,4
IPKO-R-A	35,00	23,33	23,33	22.4.2009	-33,3	89	2.205	199,5
JDBA-R-A	2.700,00	2.133,01	2.308,00	30.4.2009	4,9	189	502.456	276,1
JDGT-R-A	456,00	415,00	451,74	28.4.2009	0,4	615	273.782	55,6
JDKM-R-A	100,00	80,11	80,11	27.4.2009	-19,9	41	3.815	17,4
JDOS-R-A	2.950,00	2.450,00	2.450,00	24.4.2009	-11,9	108	282.226	306,3
JDPL-R-A	121,98	89,99	109,49	30.4.2009	17,7	87.899	9.109.384	179,2
JDRA-R-A	402,01	400,00	400,00	20.4.2009	-0,5	421	169.061	133,0
JDTC-R-A	220,00	220,00	220,00	8.4.2009	0,0	10	2.200	31,2
JMNC-R-A	33.000,00	30.000,00	31.000,00	29.4.2009	1,6	9	277.995	685,9
JNAF-R-A	2.202,00	1.190,00	1.865,00	30.4.2009	55,3	2.921	4.883.125	1.385,4
KABA-R-A	95,00	71,17	84,01	28.4.2009	18,0	3.446	306.683	112,5
KBZ-R-A	180,00	180,00	180,00	8.4.2009	0,0	105	18.900	335,8
KNZM-R-A	107,97	82,13	103,79	30.4.2009	18,2	12.051	1.137.932	2.356,3
KODT-P-A	1.355,00	1.120,01	1.300,01	20.4.2009	8,3	188	233.828	39,9
KODT-R-A	1.699,00	1.289,00	1.400,00	30.4.2009	8,1	177	235.780	135,9
KOEI-R-A	338,80	224,02	317,98	30.4.2009	35,3	69.967	20.376.028	817,9
KOKA-R-A	200,00	200,00	200,00	30.4.2009	0,0	210	42.000	180,6
KORF-R-A	36,67	24,85	34,00	30.4.2009	36,0	204.423	6.406.463	275,9
KOSK-P-A	100,00	90,00	100,00	21.4.2009	11,1	117	10.550	4,1
KRAS-R-A	275,00	220,11	229,30	30.4.2009	-16,6	3.707	914.102	315,0
KSST-R-A	350,00	300,00	350,00	20.4.2009	0,0	20	6.200	39,8
KTJV-R-A	45,50	45,50	45,50	28.4.2009	0,0	377	17.154	217,5
LANO-R-A	13,09	13,09	13,09	28.4.2009	0,0	34	445	204,2
LCDS-R-A	36,09	36,00	36,08	29.4.2009	0,2	5.143	185.392	91,3
LEDO-R-A	4.400,00	3.505,01	4.120,00	30.4.2009	14,4	2.756	11.159.123	907,1
LKPC-R-A	1.070,00	870,00	950,00	30.4.2009	9,2	2.854	2.748.593	211,5
LKRI-R-A	155,00	110,95	137,99	30.4.2009	24,4	10.635	1.337.792	825,2
LLRB-R-A	197,00	165,03	197,00	30.4.2009	19,4	3.879	746.858	25,0
LPLH-R-A	129,90	70,00	115,25	30.4.2009	64,6	2.305	234.662	76,3
LRH-R-A	1.500,00	1.245,00	1.280,00	30.4.2009	-1,5	693	915.900	387,4
LURA-R-A	350,00	290,00	349,99	21.4.2009	20,7	307	95.090	1.050,0
LVCV-R-A	316,00	280,10	280,10	30.4.2009	-11,1	3.848	1.209.469	133,9
MAIS-R-A	76,98	62,50	68,04	29.4.2009	0,1	5.521	390.539	697,9
MIV-R-A	2.400,00	2.140,00	2.140,00	28.4.2009	-7,1	121	278.938	32,1
MLNR-R-A	496,00	400,00	457,00	24.4.2009	14,3	38	16.465	89,3
PBZ-R-A	427,98	345,00	419,00	30.4.2009	17,0	6.489	2.568.027	7.992,3
PDBA-R-A	478,99	380,00	400,00	29.4.2009	-16,5	235	92.632	267,5
PIKR-R-A	139,51	139,51	139,51	3.4.2009	0,0	40	5.580	32,6
PKMI-R-A	300,00	300,00	300,00	30.4.2009	0,0	63	18.900	28,8
PLAG-R-A	1.295,98	1.101,02	1.295,98	17.4.2009	17,7	55	62.615	708,0
PRFC-R-A	17,97	14,52	15,88	30.4.2009	6,0	22.926	345.010	62,1
PTKM-R-A	87,95	71,73	82,03	30.4.2009	2,5	68.036	5.248.966	274,1
PUNT-R-A	0,98	0,85	0,97	30.4.2009	3,2	14.781	13.224	2,6
RIBA-R-A	428,00	311,01	407,99	30.4.2009	31,2	5.087	1.894.376	6.929,4
RIVP-R-A	220,00	125,00	220,00	30.4.2009	60,6	20.092	2.930.125	803,8
RIZO-R-A	299,99	299,99	299,99	14.4.2009	0,0	35	10.500	112,2

	High	Low	Last	Date of last trade	Net change %	Volume	Turnover	Market capitalization
SAPN-R-A	202,00	101,03	202,00	21.4.2009	99,9	131	22.221	133,0
SDBA-R-A	158,00	158,00	158,00	30.4.2009	0,0	303	47.874	74,5
SLDM-R-A	68,50	56,30	68,05	30.4.2009	3,1	86.069	5.765.805	355,3
SLPF-R-A	38,99	31,10	38,99	30.4.2009	0,1	7.297	264.500	130,5
SLRS-R-A	228,06	181,12	228,06	20.4.2009	25,9	179	36.980	140,9
SMNS-R-A	749,00	560,00	679,11	30.4.2009	21,3	519	348.996	642,4
SNBA-R-A	110,00	98,01	99,20	28.4.2009	-5,5	15.820	1.605.271	91,2
SPVA-R-A	37,01	37,01	37,01	30.4.2009	0,0	15	555	10,2
SUNH-R-A	40,99	32,10	33,00	28.4.2009	-5,7	5.453	198.610	241,3
TDZ-R-A	2.300,00	2.300,00	2.300,00	15.4.2009	0,0	95	218.500	747,1
THMT-R-A	150,00	150,00	150,00	15.4.2009	0,0	14	2.100	40,2
THNK-R-A	1.489,00	1.241,02	1.454,00	30.4.2009	11,0	1.624	2.200.327	275,5
TISK-R-A	269,98	227,24	247,02	30.4.2009	8,7	6.351	1.559.143	589,5
TKPR-R-A	945,00	700,00	900,00	23.4.2009	28,6	175	154.538	73,7
TLM-R-A	40,00	40,00	40,00	22.4.2009	0,0	179	7.160	73,6
TNPL-R-A	1.547,99	1.299,00	1.405,00	30.4.2009	1,1	1.040	1.456.343	880,1
TNSA-R-A	3.450,00	2.930,33	3.439,00	30.4.2009	8,5	184	583.998	98,9
TOZ-R-A	449,85	350,00	352,02	28.4.2009	0,6	14.450	6.392.037	70,4
TUHO-R-A	620,01	600,00	620,01	22.4.2009	3,3	85	52.201	244,8
ULPL-R-A	545,00	420,00	472,88	30.4.2009	8,2	12.461	5.761.635	274,3
ULJN-R-A	110,00	94,97	94,99	30.4.2009	-13,6	851	84.751	212,4
VDKT-R-A	311,00	236,00	249,00	30.4.2009	-16,4	20.959	5.596.986	113,7
VIS-R-A	37,75	37,75	37,75	17.4.2009	0,0	50	1.888	19,5
VJSN-R-A	63,00	46,00	46,00	21.4.2009	-27,0	1.873	95.947	48,8
VLDS-R-A	18,00	15,99	17,96	29.4.2009	12,3	3.830	63.362	48,5
VLHO-R-A	35,00	26,00	31,84	30.4.2009	17,9	5.097	155.266	211,5
ZABA-R-A	175,00	142,20	166,00	30.4.2009	14,5	27.025	4.412.218	10.632,0
ZAPI-R-A	3.200,00	2.790,00	3.200,00	30.4.2009	14,3	4.928	14.871.232	1.985,4
ZDNK-R-A	31,00	14,00	31,00	21.4.2009	121,4	44	845	14,2
ZLAR-R-A	55,01	50,00	55,00	30.4.2009	7,8	706	35.758	30,4
ZTNJ-R-A	87,43	73,00	87,34	28.4.2009	19,6	100	7.735	18,0
ZVCV-R-A	120,00	86,19	90,00	30.4.2009	-25,0	1.818	173.364	27,7
ZVZD-R-A	3.200,00	2.801,00	3.100,00	30.4.2009	4,0	231	690.743	310,8
Parallel market								
BCIN-R-A	205,13	202,50	205,13	24.4.2009	1,3	160	32.760	34,2
BRBA-P-A	3.400,00	2.012,13	3.400,00	27.4.2009	69,0	12	26.921	8,7
CNMR-R-A	40,01	40,01	40,01	30.4.2009	0,0	50	2.001	9,8
INFS-R-A	259,99	259,99	259,99	6.4.2009	0,0	6	1.560	13,9
IVNC-R-A	145,00	145,00	145,00	29.4.2009	0,0	1.184	171.680	3,4
KMKA-R-A	235,00	235,00	235,00	28.4.2009	0,0	135	31.725	22,4
KOSN-P-A	900,00	900,00	900,00	29.4.2009	0,0	6	5.400	23,7
KOSN-R-A	1.000,00	900,01	998,99	15.4.2009	10,8	21	19.317	39,2
KOTR-P-A	625,78	625,78	625,78	21.4.2009	0,0	40	25.031	17,0
LKZD-R-A	300,00	300,00	300,00	14.4.2009	0,0	55	16.500	31,9
LVRG-R-A	1.300,00	1.300,00	1.300,00	23.4.2009	0,0	70	91.000	91,2
MLDN-R-A	70,01	70,01	70,01	8.4.2009	0,0	64	4.481	6,7
MMTZ-R-A	12.600,00	11.500,00	12.000,00	6.4.2009	4,3	6	71.100	96,3
SLGA-R-A	3,02	2,25	2,25	29.4.2009	-25,0	11.682	29.189	0,8
SNHO-R-A	94,70	75,00	77,00	29.4.2009	1,3	6.360	520.965	209,4
VSK-R-A	99,90	99,90	99,90	24.4.2009	0,0	76	7.592	112,2

Bonds Trading Summary

(prices are % of par value, and turnover is in HRK)

	High	Low	Last	Date of last trade	Volume	Turnover
Regular trades						

	High	Low	Last	Date of last trade	Volume	Turnover
FNOI-D-097A	97,91	97,91	97,91	9.4.2009	618	22.967
FNOI-D-101A	93,53	93,53	93,53	9.4.2009	618	21.940
FNOI-D-107A	89,414	89,414	89,41	9.4.2009	618	20.975
FNOI-D-111A	85,42	85,42	85,42	9.4.2009	618	20.037
FNOI-D-117A	81,66	81,66	81,66	9.4.2009	618	19.155
FNOI-D-121A	78,01	78,01	78,01	9.4.2009	618	18.298
FNOI-D-127A	74,55	74,55	74,55	9.4.2009	618	17.489
FNOI-D-131A	71,22	71,22	71,22	9.4.2009	618	16.707
FNOI-D-137A	68,09	68,09	68,09	9.4.2009	618	15.972
FNOI-D-141A	65,04	65,04	65,04	9.4.2009	618	15.257
FNOI-D-147A	62,179	62,179	62,18	9.4.2009	618	14.586
FNOI-D-151A	59,40	59,40	59,40	9.4.2009	618	13.934
FNOI-D-157A	56,78	56,78	56,78	9.4.2009	618	13.319
FNOI-D-161A	54,24	54,24	54,24	9.4.2009	618	12.724
FNOI-D-167A	51,84	51,84	51,84	9.4.2009	618	12.161
FNOI-D-171A	49,53	49,53	49,53	9.4.2009	618	11.618
FNOI-D-177A	47,35	47,35	47,35	9.4.2009	618	11.107
FNOI-D-181A	45,23	45,23	45,23	9.4.2009	618	10.610
FNOI-D-187A	43,24	43,24	43,24	9.4.2009	618	10.143
FNOI-D-191A	41,31	41,31	41,31	9.4.2009	618	9.690
FNOI-D-197A	39,49	39,49	39,49	9.4.2009	618	9.263
NEXE-O-116A	90,60	90,60	90,60	28.4.2009	10.400.000	9.422.400
OPTE-O-142A	66,00	66,00	66,00	9.4.2009	60.000	39.599
RHMF-O-125A	97,00	97,00	97,00	24.4.2009	400.000	2.875.899
Total					10.872.985	12.655.849
Institutional trades						
RHMF-O-125A	99,00	95,00	95,90	29.4.2009	2.650.000	19.024.249
RHMF-O-142A	93,15	93,15	93,15	6.4.2009	50.000	347.423
RHMF-O-157A	88,75	86,00	86,00	29.4.2009	1.850.000	11.859.270
RHMF-O-15CA	84,15	84,15	84,15	1.4.2009	5.000.000	4.207.500
RHMF-O-19BA	84,00	84,00	84,00	29.4.2009	100.000	623.732
Total					9.650.000	36.062.174
TOTAL BONDS					20.522.985	48.718.023

Rights Trading Summary

(prices are % of par value, and turnover is in HRK)

	High	Low	Last	Date of last trade	Volume	Turnover
RHMF-A-A	198,50	100,00	182,90	30.4.2009	838.213	1.163.900
RHMJ-A-A	150,00	150,00	150,00	24.4.2009	339.840	509.760

Top 10 Members by Equity Turnover

Rank	Member	Equity Turnover (HRK)	Market share (%)
1	Erste vrijednosni papiri d.o.o.	179.717.095	15,59
2	Privredna banka Zagreb d.d.	134.847.067	11,70
3	HITA vrijednosnice d.d.	97.801.600	8,48
4	Fima vrijednosnice d.o.o.	84.722.399	7,35
5	Prva Generacija d.o.o	58.827.856	5,10
6	Interkapital vrijednosni papiri d.o.o.	50.545.045	4,38
7	Auctor d.o.o.	45.146.873	3,92
8	Raiffeisenbank Austria d.d.	44.202.863	3,83
9	Abacus brokeri d.d.	39.796.697	3,45
10	Hypo Alpe-Adria-Bank d.d.	38.339.313	3,33

Top 10 Members by Bond Turnover

Rank	Members	Bond Turnover (HRK)	Market share (%)
1	Interkapital vrijednosni papiri d.o.o.	12.298.299	42,91
2	Auctor d.o.o.	10.020.350	34,96
3	Hypo Alpe-Adria-Bank d.d.	4.069.995	14,20
4	TO ONE brokeri d.o.o	1.221.459	4,26
5	I.C.F. d.o.o.	720.430	2,51
6	Erste vrijednosni papiri d.o.o.	65.640	0,23
7	Ilirika vrijednosni papiri d.o.o.	59.550	0,21
8	Karlovačka banka d.d.	59.550	0,21
9	Investco vrijednosnice d.o.o.	56.198	0,20
10	Abacus brokeri d.d.	48.525	0,17

Top 10 Members by Total Turnover

Rank	Member	Turnover (HRK)	Market share (%)
1	Erste vrijednosni papiri d.o.o.	179.782.735	15,21
2	Privredna banka Zagreb d.d.	134.847.067	11,41
3	HITA vrijednosnice d.d.	97.801.600	8,28
4	Fima vrijednosnice d.o.o.	84.722.399	7,17
5	Interkapital vrijednosni papiri d.o.o.	62.843.344	5,32
6	Prva Generacija d.o.o	58.827.856	4,98
7	Auctor d.o.o.	55.167.224	4,67
8	Raiffeisenbank Austria d.d.	44.202.863	3,74
9	Hypo Alpe-Adria-Bank d.d.	42.409.308	3,59
10	Abacus brokeri d.d.	39.845.223	3,37